



ARROTT  
WORLD MARATHON  
MA FOCUS  
© ALLIANCE ONE GROUP  
2024-2025

QUALITY  
ROAD RACE  
★★★★★

4 & 5 MAI  
2024  
18<sup>ÈME</sup> ÉDITION

# GENERALI GENÈVE+ MARATHON

## GUIDE COUREUR

Marathon • Marathon Relais by Core Lean  
Semi-Marathon • Semi Fauteuil de Course



# LE MOT DES AUTORITÉS

---



## CANTON DE GENÈVE

Le canton de Genève est heureux de soutenir à nouveau le Generali Genève Marathon. Au cœur du printemps, celui qui constitue l'un des marathons les plus rapides de Suisse offre l'opportunité aux coureurs et coureuses de tous niveaux, de toutes conditions et de tous âges de se dépasser, se dépenser, et surtout de vivre un moment de partage avec l'ensemble des participant-e-s.

Avec 8 courses au programme, le Generali Genève Marathon est à la fois une invitation à la pratique sportive, individuelle ou en groupe, une carte postale pour notre si beau canton avec des décors sans pareils entre ville et campagne, et enfin une compétition d'athlétisme qui attire un plateau élite toujours plus relevé.

En prime, je voudrais relever un point qui me tient à cœur. Ce grand rendez-vous sportif est en effet un modèle du genre en matière de développement durable. Par une palette ambitieuse et réfléchie de mesures de réduction de son empreinte carbone et d'atténuation de son impact écologique, le Generali Genève Marathon s'inscrit dans une démarche écoresponsable avancée, où chacune et chacun a un rôle à jouer. Ce souci de notre planète et de celles et ceux qui y cohabitent est une valeur solidement ancrée au sein du comité d'organisation de l'événement. Je veux lui rendre hommage et le remercier très chaleureusement pour cela.

Dans la perspective de courses synonymes de plaisir et de performance, j'adresse, au nom du Conseil d'Etat genevois, mes vifs encouragements et remerciements à toutes et à tous : aux athlètes, aux organisatrices et organisateurs, aux bénévoles si essentiels, aux partenaires et aux sponsors, et bien sûr au public, attendu en nombre.

Vive le Generali Genève Marathon !

### **Thierry Apothéloz**

*Conseiller d'Etat chargé du département de la cohésion sociale*



## VILLE DE GENÈVE

### **Genève peut être fière de son marathon**

Le Generali Genève Marathon fait partie des grands événements sportifs du printemps genevois. Avec les beaux jours, des milliers de coureuses et de coureurs ressortent leurs baskets pour se préparer à cette compétition magnifique et populaire.

Magnifique car le parcours sillonne la campagne genevoise avant d'entrer dans la Rade pour un final panoramique, la beauté du lac soulageant bien des coureurs qui entrevoient la ligne d'arrivée. Populaire car les organisateurs du Generali Genève Marathon ont su décliner les formats afin d'en faire une

compétition aussi inclusive que possible : marathon, marathon relais, semi en fauteuil, 10 km, 5 km, courses juniors, course parents-enfants. Aucune excuse pour ne pas participer et courir.

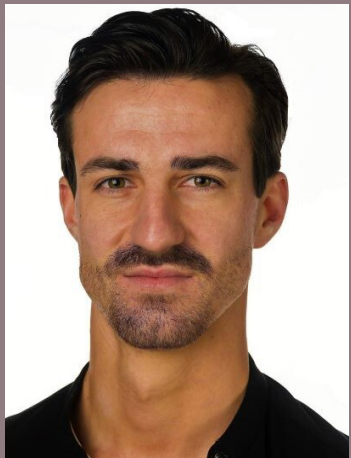
Pour les plus aguerris, les marathonien(ne)s apprécieront le parcours rapide qui leur permettra peut-être de battre leur record personnel. Au nom des autorités de la Ville de Genève, j'adresse un immense merci au comité d'organisation et aux bénévoles sans qui cette manifestation n'existerait pas. Genève peut être fière de disposer dans son calendrier d'une aussi belle compétition.

Bonne course à toutes et tous !

### **Marie Barbey-Chappuis**

*Conseillère administrative de la Ville de Genève en charge de la sécurité et de sports*

## LE MOT DES PARTENAIRES



### GENERALI SUISSE

On peut courir partout et tout le temps. Il n'est donc pas étonnant que 27% de la population suisse pratique régulièrement la course à pied. En tant que Partenaire pour la vie, nous misons sur la prévention et le soutien en matière de santé plutôt que sur le simple règlement de sinistres. Notre Generali Running Family accueille toutes les personnes voulant pratiquer une activité physique régulière. Véritables modèles et motivateurs, nos ambassadeurs Tadesse Abraham et Dominic Lobalu font partie de la Generali Running Family. Arrivés en Suisse en tant que réfugiés, ils font désormais partie des athlètes les plus influents de la course à pied suisse.

Dans le groupe Generali, présent dans le monde entier, l'Allemagne, l'Espagne, la Slovénie, la Thaïlande et la Malaisie s'engagent aussi pour la course à pied. Ainsi, nous répondons, dans le cadre de notre stratégie d'entreprise, à l'exigence de former des communautés fortes et fiables afin d'apporter une contribution importante à la société.

Notre fondation « The Human Safety Net Switzerland » est un Partenaire Caritatif du Generali Genève Marathon. L'ensemble des athlètes peuvent courir pour les enfants et faire un don lors de leur inscription. L'initiative globale de Generali s'engage en Suisse pour les parents et les enfants de moins de six ans connaissant des conditions familiales fragiles.

En tant que Partenaire Titre du Generali Genève Marathon, Generali Suisse est fière d'être sur la ligne de départ. Nous avons hâte de passer un événement formidable avec vous. Run for it!

**Michel Menétrey**  
Brand Activation Expert & Athlete Manager Running  
Generali Suisse

# COURS AVEC TADESSE ABRAHAM.



Participer  
maintenant





## THE HUMAN SAFETY NET SWITZERLAND

### Libérez votre potentiel et celui des enfants en Suisse

Chères et chers athlètes,

Enfant, vous tombiez tout le temps. Vous vous relevez et vous vous accrochiez aux mains de vos parents. Un jour, vous avez enfin fait vos premiers pas ! Aujourd'hui, vous êtes au départ d'un marathon qui en compte plus de 40 000. Vous avez constaté par vous-mêmes à quel point un soutien adéquat est important dans la vie. Notre fondation, The Human Safety Net Switzerland, s'engage pour que les enfants reçoivent le soutien nécessaire à chaque étape de leur vie.

### Permettre aux parents de soutenir leurs enfants

Les six premières années de vie nous façonnent. Les premières relations et expériences améliorent la santé, l'éducation et les perspectives des enfants, alors que la pauvreté, le stress et la négligence peuvent leur nuire. Les parents ont un grand impact sur le développement de leurs enfants. C'est pourquoi notre programme « THSN For Families » soutient les familles vulnérables. Cela leur permet de construire un avenir meilleur.

### Votre don est reversé à une institution valaisanne

Le Generali Genève Marathon libère votre potentiel et aide des familles vulnérables à libérer le leur. Votre don soutient le Treffpunkt Tschüdanga en Valais. L'association offre aux familles d'enfants gravement malades un lieu de rencontre, de pause et de créativité. Pour en savoir plus, consultez la page 52 et visitez notre stand dans le Marathon Village.

Je suis heureuse que The Human Safety Net Switzerland soit le partenaire caritatif du Generali Genève Marathon pour la troisième année. Nos programmes offrent aux enfants en Suisse des chances égales au départ de leur vie. Merci pour votre soutien.

**Alexandra Waldmeier**  
**Présidente de The Human Safety Net Switzerland**

## LE MOT DE L'ORGANISATION

---

Chères participantes, chers participants,

L'excitation est à son comble alors que nous nous apprêtons à vous accueillir pour cette édition historique du Generali Genève Marathon, avec un record d'inscription jamais atteint.

Cette année, notre engagement envers l'environnement est plus fort que jamais. Nous sommes fiers des progrès accomplis dans la réduction de notre empreinte carbone entre 2022 et 2023. Dans cette optique, nous avons pris la décision de proposer un service de vaisselle réutilisable pour nos Food Trucks sur le village. Par ailleurs, 4 ravitaillements sur le Marathon seront équipés exclusivement de gobelets réutilisables.

Comme vous l'avez apprécié l'année dernière Mesdames, nous avons le plaisir de proposer de nouveau des urinoirs féminins (Lapee) aux départs.

L'ambiance festive et animée sera également au rendez-vous tout au long de votre parcours. Nous avons intensifié nos efforts pour offrir des animations qui raviront à la fois les participants et les spectateurs.

Nous exprimons notre profonde gratitude envers les autorités, les administrations compétentes du Canton et la Ville de Genève, de la Commune de Cologny et des 11 autres communes traversées, nos partenaires et nos bénévoles, dont le soutien indéfectible est essentiel à la réussite de cet événement.

Nous vous souhaitons à toutes et à tous un week-end festif et une course mémorable !

### Le Comité d'Organisation



# Sommaire

---



- 12 **Organiser votre venue**
- 14 **Plan des transports en commun**
- 16 **Village Marathon**
- 18 **Retrait des dossards**
- 20 **Plan Village Marathon**
- 24 **Check-list du jour J**
- 30 **Semi-Marathon et Semi Fauteuil**
- 31 **Marathon**
- 36 **Plan supporters**
- 38 **Plans zones de départ et arrivée**
- 43 **Marathon Relais by Core Lean**
- 44 **Guide relayeur**
- 50 **Je suis FINISHER**
- 52 **Partenaire Caritatif**
- 54 **Développement durable**
- 56 **Devenir bénévole**
- 57 **Événements amis**
- 58 **Nous suivre**
- 60 **Partenaires**

# ORGANISER VOTRE VENUE

## FAVORISER LES TRANSPORTS À MOBILITÉ DOUCE POUR LA PLANÈTE

Un bon Unireso est offert par l'organisation à tous les participants pour un aller-retour dans la zone 10 de Genève en 2ème classe le jour de sa course (en train, tram, bus ou mouette) :

- Samedi : 13h - 00h00
- Dimanche : 6h30 - 17h45

Le bon est envoyé par email en même temps que le bon de retrait, une semaine avant l'événement et est nominatif.

## SE RENDRE AU JARDIN ANGLAIS, GENÈVE



Un parc à vélo sera à votre disposition au Jardin Anglais, à côté du retrait des dossards



Le Village au Jardin Anglais et l'arrivée sont à 10 minutes à pied de la [gare Genève Cornavin](#) située en centre-ville. Tous les horaires pour venir en train à Genève sont disponibles [ici](#)



Ligne G ou E, arrêt "Rive"

## SE RENDRE À COLOGNY, CHEMIN FRANK THOMAS



Le départ à Coligny est à 5 minutes à pied de la [gare Genève Eaux-Vives](#). Tous les horaires pour venir en train à Genève sont disponibles [ici](#)



Ligne 12, arrêt "Genève-Eaux-Vives, gare"

Retrouvez [ici](#) l'ensemble des P+R à proximité.



 × 



**Le Generali Genève Marathon, allez-y en LEX!**

Poursuivez l'expérience en participant au **LEX GO Challenge** du 13 mai au 3 juin



Je participe



Nous vous recommandons vivement de prendre votre train, tram ou bus au plus tard 1h30 avant l'heure de départ de votre course / We strongly advise you to take your train, bus or tram (line 12) at the latest 1.30h before your race start.

Rappel : tous les coureurs bénéficient des transports publics gratuitement le jour de leur course. / Runners are offered free public transport around Geneva on the day of their race.  
**Plus d'infos sur [generaligenevemarathon.com](http://generaligenevemarathon.com)**



# VILLAGE & DOS SARDS

A man in a red t-shirt and blue cap is seen from behind, with his arms raised in a celebratory gesture. He is wearing a red t-shirt with 'GENERALI' and 'SIG' logos. In the background, a large crowd of people is visible, many with their arms raised, suggesting a festive or sporting event.

## VILLAGE MARATHON

Du vendredi au dimanche, retrouvez-nous au **Jardin Anglais, Quai du Général-Guisan, Genève** pour célébrer cette belle fête de la course à pied. Ce sera l'occasion de :

- Poser vos dernières questions au Point Information
- ✂ ○ Découvrir de nombreux food trucks de la région avec des recettes des 4 coins du monde. Un menu végétarien est disponible sur chaque stand
- 🏃 ○ **SAMEDI 4 MAI - 9H** : Participer à la Morning Run Compressport au départ de l'horloge fleurie
- Faire vos achats de dernières minutes sur les différents stands et découvrir la Collection Spéciale Compressport 2024 aux couleurs du Generali Genève Marathon
- **SAMEDI 4 MAI - 14H** : Venez défiez Tadesse Abraham, champion suisse sur la distance Marathon, sur le stand Generali et si vous êtes chanceux vous pourrez même échanger avec lui !
- Venez échanger avec notre Partenaire Caritatif, The Human Safety Net
- 🎵 ○ **SAMEDI 4 MAI - 19H30** : Assister au DJ set by Generali  
Venez célébrez les 15 ans de la marque Eau de Genève au stand SIG !
- Participer aux animations immersives et interactives qui seront proposées pour les petits et grands
- Participer aux animations et aux jeux concours de nos partenaires et exposants
- Assister aux cérémonies de remise des prix

# RETRAIT DES DOSSARDS



## Lieu

Jardin Anglais  
Quai du Général-Guisan, Genève

## Horaires

**Vendredi 3 mai** : 10h à 19h

**Samedi 4 mai** : 9h à 18h

 **Pas de retrait des dossards le dimanche**

## HORAIRES D'AFFLUENCE

|           | Vendredi | Samedi |           | Vendredi | Samedi |
|-----------|----------|--------|-----------|----------|--------|
| 9h - 10h  |          | ●      | 14h - 15h | ●        | ●      |
| 10h - 11h | ●        | ●      | 15h - 16h | ●        | ●      |
| 11h - 12h | ●        | ●      | 16h - 17h | ●        | ●      |
| 12h - 13h | ●        | ●      | 17h - 18h | ●        | ●      |
| 13h - 14h | ●        | ●      | 18h - 19h | ●        |        |

## DE QUOI AVEZ-VOUS BESOIN ?



Votre bon de retrait (envoyé par email une semaine avant l'événement)



Une pièce d'identité

### ÉQUIPES MARATHON RELAIS BY CORE LEAN

Pour les équipes du Marathon Relais by Core Lean, **un seul membre** doit retirer l'enveloppe contenant le dossard de l'équipe et les dossards de chaque relayeur

### RETIRER LE(S) DOSSARD(S) D'UNE AUTRE PERSONNE



Vous devez vous munir du bon de retrait et d'une copie d'un papier d'identité de chaque coureur



**PONT DU MONT-BLANC**  
**DIMANCHE**  
ARRIVÉES / ARRIVALS  
• SEMI-MARATHON  
• MARATHON  
• MARATHON RELAIS BY CORE LEAN  
ESPACE VIP

**QUAI GUSTAVE-ADOR**  
**SAMEDI**  
DÉPART / START  
COURSES JUNIORS  
ARRIVÉE / ARRIVAL  
COURSES JUNIORS, 5KM BY ALWAYS  
10KM, 10KM WALKING ET NORDIC WALKING  
DÉPOSE ET RETRAIT DES SACS / BAGS DROP AND  
PICK UP  
**DIMANCHE**  
MARATHON RELAIS BY CORE LEAN / RELAY:  
COUREUR 6





Dans votre cœur depuis 15 ans.



parentdesign.com



Procter & Gamble soutient le Generali Genève Marathon depuis ses débuts en 2005, Partenaire Officiel depuis 2013.

# LA CHECK-LIST DU JOUR J



Prenez un bon petit-déjeuner ou repas



Adoptez une tenue sportive agréable à porter



Protégez les zones sensibles : crème solaire, crème anti-frottement...



Épinglez votre dossard de manière visible sur l'avant de votre t-shirt. Vous trouverez des épingles dans votre enveloppe dossard



Positionnez-vous dans votre sas de course



Ne vous chargez pas de victuailles, des ravitaillements sont prévus sur le parcours



Ne partez pas trop vite ! Les meneurs d'allure sont là pour vous aider à respecter votre temps cible



Faites vous plaisir !!



Souriez car vous serez bientôt **FINISHER** !



# BE THE ATHLETE



GENERALI  
**GENÈVE+**  
MARATHON



PARTENAIRE OFFICIEL | OFFICIAL PARTNER



www.compressport.com

WHEREVER YOU RACE  
WE SUPPORT YOU.

COMPRESSPORT

NOTRE MISSION :  
**CHANGER LA VIE  
DES PEAUX SENSIBLES**



\*Etude APlusA, Healthcare Market Research Worldwide, baromètre des dermatologues, mai 2023, recommandation spontanée, marques de dermocosmétique, 50 dermatologues.

# TERRE DE RUNNING

TON DÉFI COMMENCE ICI



GENERAL  
GENÈVEE  
MARATHON



À  
CHA  
CUN

**SA** / Parcours  
/ Horaires  
**COU  
RSE**

# SEMI-MARATHON & SEMI FAUTEUIL



**DIMANCHE 5 MAI**



## DÉPART

Chemin Frank Thomas (Cologny)

## ARRIVÉE

Pont du Mont-Blanc (Genève)



## HEURE DE DÉPART

8h



## TEMPS LIMITE

3h



## PODIUM

10h - 10h30



### RAVITAILLEMENT :

5 ravitaillements aux km5.5, km9.4, km12.9, km16.7 et km19.5 : Eau de Genève, produits Enervit, oranges, bananes, biscuits salés et sucrés.

### MENEURS D'ALLURE :

Les meneurs d'allure vous aideront à atteindre vos objectifs en 1h30, 1h40, 1h45, 1h50, 2h et 2h10.

### SAC COUREUR :

Déposez votre sac (**seul le sac fourni par l'organisation, lors de cette édition ou des précédentes, sera accepté**) au départ et récupérez-le après votre course à l'arrivée !

Dépôt : entre 6h30 et 7h30 (05.05), Chemin Frank Thomas (Cologny)

Récupération : jusqu'à 12h (05.05), Quai du Général Guisan (Genève)

Les sacs poubelles et les ponchos sont interdits au départ.

# MARATHON



**DIMANCHE 5 MAI**



## DÉPART

Chemin Frank Thomas (Cologny)

## ARRIVÉE

Pont du Mont-Blanc (Genève)



## HEURE DE DÉPART

9h



## TEMPS LIMITE

6h



## PODIUM

12h15 - 13h15



### RAVITAILLEMENT :

10 ravitaillements aux km5.5, km11, km14.9, km17.5, km21.9, km26.7, km30.5, km34, km37.8, km40.6 : Eau de Genève, produits Enervit, oranges, bananes, biscuits salés et sucrés. **Merci de déposer les éco-cups dans les bacs mis à disposition.**

### MENEURS D'ALLURE :

Les meneurs d'allure vous aideront à atteindre vos objectifs en 3h, 3h15, 3h30, 3h45, 4h, 4h15, 4h30 et 5h.

### SAC COUREUR :

Déposez votre sac (**seul le sac fourni par l'organisation, lors de cette édition ou des précédentes, sera accepté**) au départ et récupérez-le après votre course à l'arrivée !

Dépôt : entre 7h30 et 8h30 (05.05), Chemin Frank Thomas (Cologny)

Récupération : jusqu'à 15h30 (05.05), Quai du Général Guisan (Genève)

Les sacs poubelles et les ponchos sont interdits au départ.



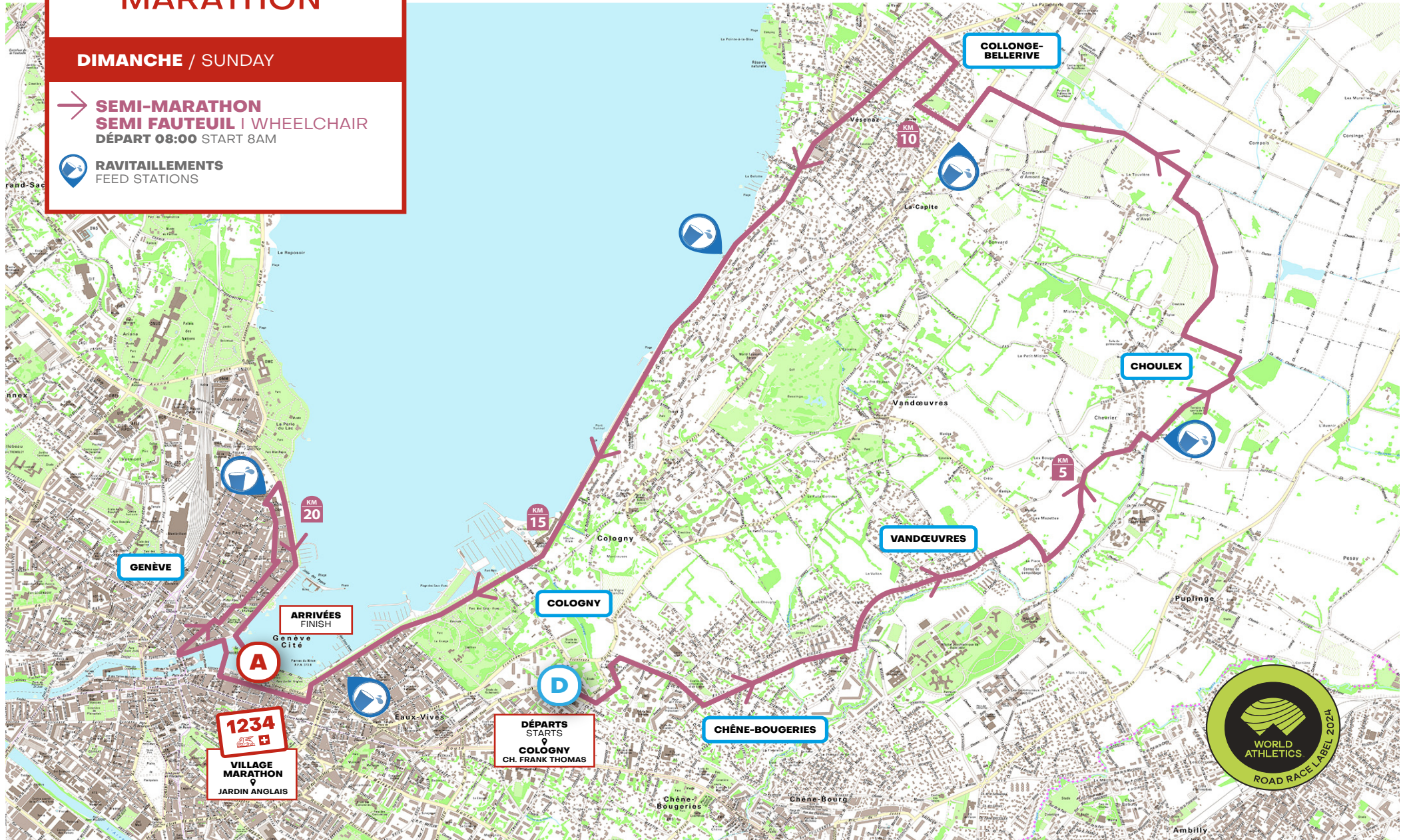
**GENERALI**  
**GENÈVE**  
**MARATHON**

**DIMANCHE / SUNDAY**

➔ **SEMI-MARATHON**  
**SEMI FAUTEUIL | WHEELCHAIR**  
**DÉPART 08:00 START 8AM**

 **RAVITAILLEMENTS**  
**FEED STATIONS**

# SEMI-MARATHON | HALF-MARATHON



© SITG



**GENERALI**  
**GENÈVE**  
**MARATHON**

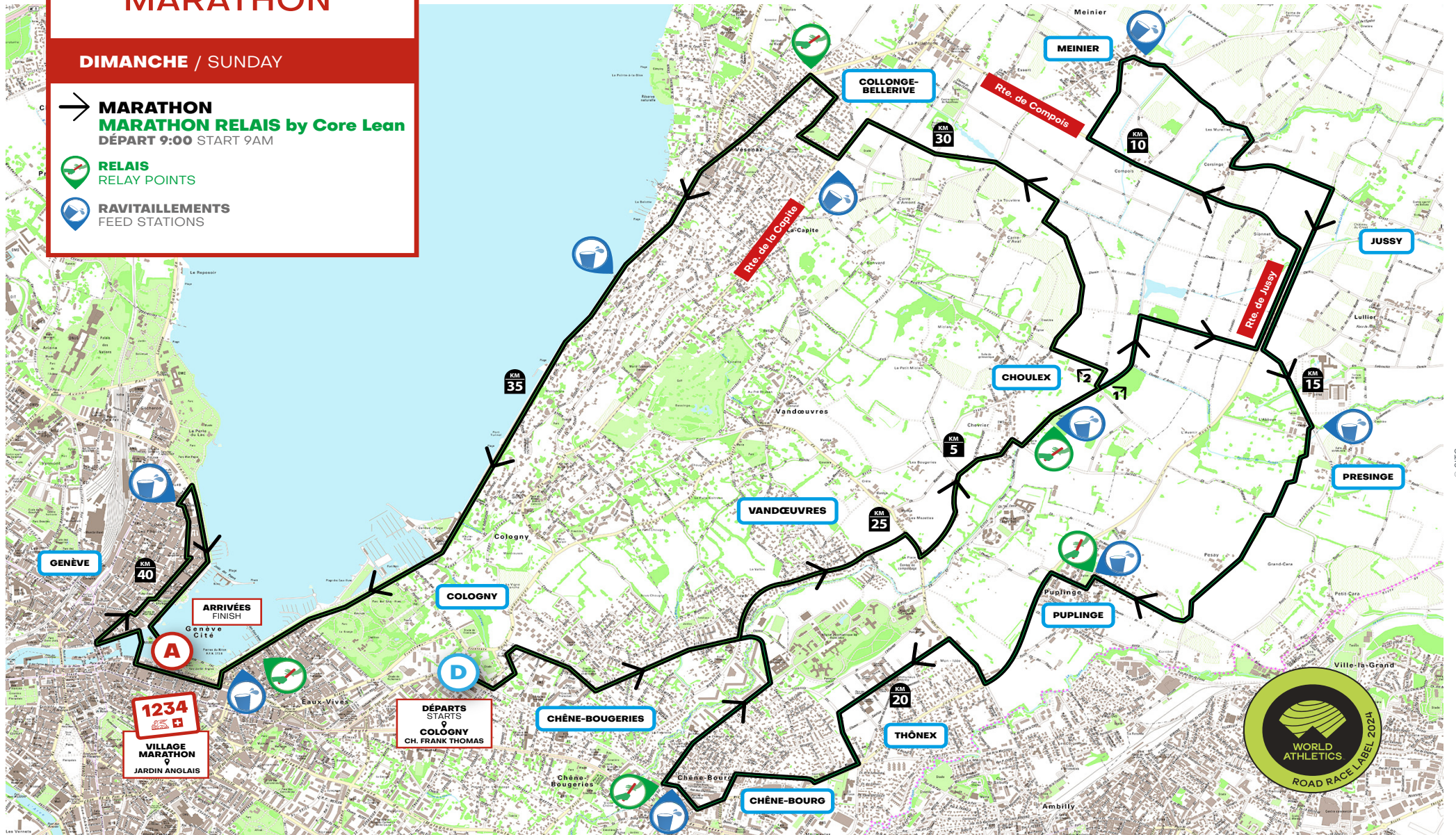
**MARATHON**

**DIMANCHE / SUNDAY**

➔ **MARATHON**  
**MARATHON RELAIS by Core Lean**  
DÉPART 9:00 START 9AM

 **RELAIS**  
RELAY POINTS

 **RAVITAILLEMENTS**  
FEED STATIONS



© SITG



# GENERALI GENÈVE MARATHON

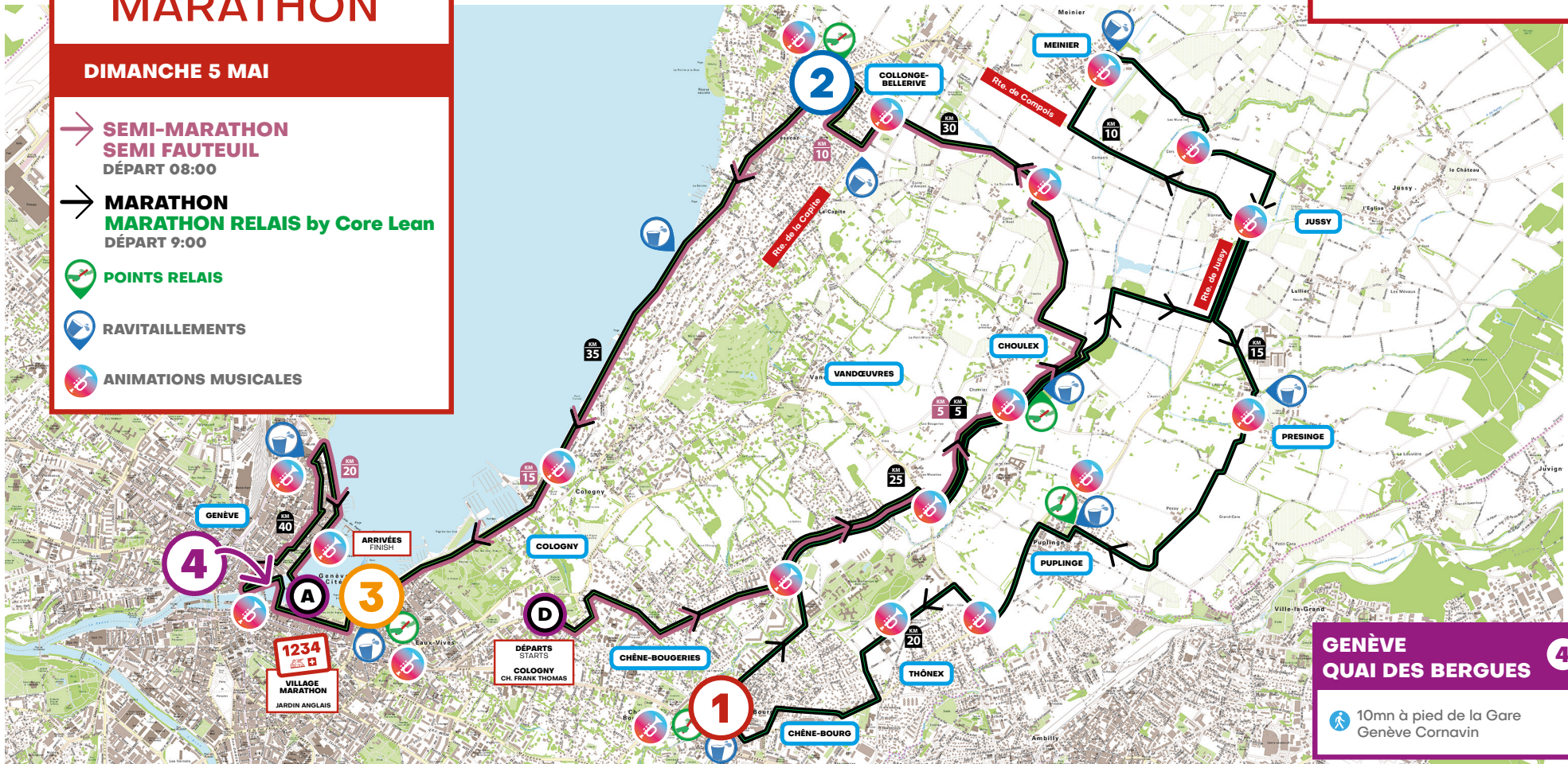
**DIMANCHE 5 MAI**

- ➔ **SEMI-MARATHON  
SEMI FAUTEUIL**  
DÉPART 08:00
- ➔ **MARATHON  
MARATHON RELAIS by Core Lean**  
DÉPART 9:00
- POINTS RELAIS**
- RAVITAILLEMENTS**
- ANIMATIONS MUSICALES**

## PLAN SUPPORTERS

**SUIVRE UN COUREUR**

Suivez vos coureurs favoris  
sur notre application officielle  
disponible sur App Store & Android.



### GENÈVE QUAI DES BERGUES 4

10mn à pied de la Gare  
Genève Cornavin

### DÉPART D

Chemin Frank Thomas (Cologny)  
Départ Semi-Marathon : 8h  
Départ Marathon : 9h

- Gare Genève Eaux-Vives
- Tram ligne 12 ou 17 arrêt  
Genève-Eaux-Vives Gare

### CHÊNE-BOURG 1

- Gare Chêne-Bourg
- Tram ligne 12 ou 17 ou bus 31 arrêt  
Place Favre

Passage Marathon &  
Marathon Relais by Core Lean : **KM 22**  
Coureurs entre 3h et 4h = passage entre 10h35 et 11h10  
Coureurs entre 4h et 5h = passage entre 11h10 et 11h45  
Coureurs entre 5h et 6h = passage entre 11h45 et 12h20

### COLLONGE-BELLERIVE 2

- Ligne E ou G - Arrêt «Vésenez, village»

Passage Semi-Marathon &  
Semi Fauteuil de course : **KM 10**

Passage Marathon &  
Marathon Relais by Core-Lean : **KM 31**  
Coureurs entre 3h et 4h = passage entre 11h15 et 12h  
Coureurs entre 4h et 5h = passage entre 12h et 12h50  
Coureurs entre 5h et 6h = passage entre 12h50 et 13h40

### QUAI GUSTAVE ADOR 3

- 15mn à pied de la Gare Genève Cornavin

Passage Semi-Marathon &  
Semi Fauteuil de course: **KM 17**

Passage Marathon &  
Marathon Relais by Core Lean : **KM 38**  
Coureurs entre 3h et 4h = passage entre 11h45 et 12h40  
Coureurs entre 4h et 5h = passage entre 12h40 et 13h40  
Coureurs entre 5h et 6h = passage entre 13h40 et 14h40

### ARRIVÉE A

- 10mn à pied de la Gare Genève Cornavin

Arrivées Marathon &  
Marathon Relais by Core Lean :  
Coureurs entre 3h et 4h =  
passage entre 12h et 13h  
Coureurs entre 4h et 5h =  
passage entre 13h et 14h05  
Coureurs entre 5h et 6h =  
passage entre 14h05 et 15h15





**DÉPART / START**

Chemin Frank Thomas

- 5 km by Always : Samedi / Saturday 18:00
- 10 km : Samedi / Saturday 19:00
- Semi-Marathon : Dimanche / Sunday 8:00
- Marathon : Dimanche / Sunday 9:00
- Marathon Relais by Core Lean : Dimanche Sunday 9:00 (1<sup>er</sup> relayeur / 1<sup>st</sup> relay)



**ZONE COUREURS / PARTICIPANTS AREA**

Avenue de la Gare

- Vestiaires / Changing rooms
- WC / Toilets
- Point Info / Info Point



**DÉPÔT DES SACS COUREURS / BAGS DROP-OFF**

Avenue de la Gare

- **5KM, 10KM : ATTENTION : Dépôt des sacs à l'arrivée**  
5KM, 10KM: WARNING: Bags drop-off at the finish line
- Semi-Marathon : 6:30 - 7:30
- Marathon : 7:30 - 8:30



**NAVETTES RELAIS**

Rendez-vous des relayeurs 2 et 3  
Relay runners meeting point 2 & 3



# GENERALI GENÈVE+ MARATHON

**ZONE DÉPART / ARRIVÉE JUNIORS / START & FINISH LINE**  
**ZONE ARRIVÉE 5KM BY ALWAYS, 10KM, SEMI-MARATHON, MARATHON & MARATHON RELAIS BY CORE LEAN / FINISH LINE**



## GARE CFF CORNAVIN

Leman Express

- Accès départ : arrêt "Genève-Eaux-Vives" start line access stop "Genève-Eaux-Vives"
- Accès navettes relais Coureurs 2 et 3 arrêt "Genève-Eaux-Vives" shuttles for access to relay runners 2 & 3 stop "Genève-Eaux-Vives"
- Relais Coureur 3 arrêt "Chêne-Bourg" access for relay runner 3 stop "Chêne-Bourg"

## PONT DU MONT-BLANC

Arrivées / Arrivals

- Semi-Marathon
- Semi-Marathon Fauteuil / wheelchair
- Marathon
- Marathon relais / relay by Core Lean

## RELAIS / RELAY

Point de regroupement pour finir en équipe  
Meeting point for team finish

6<sup>ème</sup> et dernier relayeur  
6<sup>th</sup> and last relay runner

## VILLAGE MARATHON

Jardin Anglais

- Retrait des dossards / Bibs collection
- Stands & Animations / Booths & Entertainments
- Info Point
- Food trucks
- Lounge Bénévoles
- Offre Entreprise

Jardin Anglais

1234

## DÉPÔT ET RÉCUPÉRATION DES SACS COUREURS SAMEDI

BAGS DROP-OFF

- 5KM by Always, 10KM : ATTENTION : Dépôt des sacs à l'arrivée
- 5KM, 10KM: WARNING: Bags drop-off at the finish line

Arrêt Rive



## QUAI GUSTAVE-ADOR

Départs / Starts

- Courses Juniors Junior Races

Arrivées / Arrivals

- Courses Juniors Junior Races
- 5KM by Always
- 10KM

Jet d'Eau

Quai Gustave-Ador

## 12 Ligne 12 - Arrêt "Genève-Eaux-Vives" :

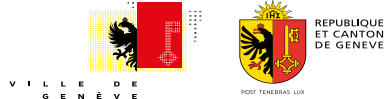
- Accès départs / start line
- Accès navettes relais Coureurs 2 et 3 shuttles for access to relay runners 2 and 3

## 12 Ligne 12 - Arrêt "Chêne-Bourg, Place Favre" :

- Accès relais Coureur 4 / access for relay runner 4
- Accès parcours accompagnants / supporters access

## G E Lignes E et G - Arrêt "Vésenaz" :

- Accès relais Coureur 5 / access for relay runner 5
- Accès parcours accompagnants / supporters access



CORE LEAN est une Start up innovante spécialisée dans le COACHING d'équipes en vu d'atteindre des HAUTES PERFORMANCES.

Nos événements SYNCHRONICITY montrent à nos clients la voie vers l'AGILITÉ DE CLASSE MONDIALE. [www.core-lean.com](http://www.core-lean.com)



Vivez avec nous le moment magique du « RELAIS », où vous transmettez vos expériences passées à une personne de confiance qui poursuivra le parcours !

WELCOMETO  
**SSShape Your future**

WORKSHOP  
Geneva, May 1<sup>st</sup> to 5<sup>th</sup>

Build together the next **S curve** on **Disruptive Innovative Coaching** to Grow Business for your Organization

**May 1<sup>st</sup> - Get Together** at 18.00 @ Perli du Lac Restaurant

Meet at dinner the Core Lean Team, Clients and Partners  
Discover "what happened" in the network in the past 12 months

**May 2<sup>nd</sup> - The next S curve** at 8.30 - 17.00 @ Perli du Lac

FMCG Clients and Coaches Veterans will share their needs and experience to design and test breakthrough work on Business needs - Opex Redesign - Working Team Renewals

**May 3<sup>rd</sup> - Celebration** at 8.30 - 15.00 @ Marathon Village

Core Lean Network will Celebrate its 5<sup>th</sup> birthday with a breath-taking entertaining agenda, including exceptional guest speakers

**May 5<sup>th</sup> - Relay Marathon by Core Lean** at 9.00 @ Start

Join a Team of up to 6 runners. Choose your distance ranging from 4.5 km to 12 km. The team will follow the spectacular Marathon route.

# MARATHON RELAIS BY CORE LEAN



**DIMANCHE 5 MAI**



**DÉPART**

Chemin Frank Thomas (Cologney)

**ARRIVÉE**

Pont du Mont-Blanc (Genève)



**HEURE DE DÉPART**

9h



**TEMPS LIMITE**

6h



**PODIUM**

12h15 - 13h15



**DOSSARD :**

L'un des membres retire les dossards de toute l'équipe avec sa carte d'identité et les bons de retrait de tous les membres de l'équipe.

1. Les dossards individuels doivent être fixés avec 4 épingles (fournies par l'organisation).
2. Le dossard faisant office de témoin-relais est celui contenant la puce. Il doit être attaché à la ceinture porte dossard (distribué au retrait des dossards).

# MAXIMISE TES PERFORMANCES

AVEC LA NOUVELLE GAMME C2:1PRO



### INFORMATIONS PRATIQUES

#### PORT DU DOSSARD



1. Les dossards individuels doivent être fixés avec 4 épingles (fournies par l'organisation).



2. Le dossard faisant office de témoin-relais est celui contenant la puce. Il doit être attaché à la ceinture porte dossard.

Un **RAVITAILLEMENT** et des **TOILETTES** sont à disposition des coureurs à chaque relais.

#### RETRAIT DES DOSSARDS

**Qui ?** Le capitaine retire les dossards de toute l'équipe avec sa carte d'identité et son bon de retrait.

**Quand ?** Vendredi 3 mai : 10h-19h & Samedi 4 mai : 9h-18h

**Où ?** Au Village Marathon situé au Jardin Anglais (Quai du Général-Guisan 34)

**COURSE : Si un coureur souhaite faire plusieurs relais, ses relais doivent être consécutifs.**

### ZONE DÉPART



**Départ coureur 1**  
**Cologny, Chemin Frank Thomas**  
Dimanche à 9h

 **Navettes Relais**  
Rendez-vous des relayeurs 2 et 3

 **Transport Public Genevois**  
Ligne 12, Genève, arrêt Eaux-Vives

 **Leman Express**  
Genève, arrêt Eaux-Vives

**ATTENTION : Seulement le premier coureur doit se rendre au départ**




### ZONE ARRIVÉE



**Village Marathon au Jardin Anglais**  
Point INFO

 **Transport Public Genevois**  
Lignes 12, E et G arrêt Rive.

 **Point de regroupement**  
Les coureurs peuvent rejoindre le dernier relayeur au point de rassemblement pour franchir la ligne d'arrivée ensemble.



## DÉTAILS COURSE

Selon le nombre de coureurs dans votre équipe, vous pouvez effectuer 1 ou plusieurs tronçons.

### COUREUR 1 COLOGNY > CHOULEX

Distance  
5.5 KM

**Départ :** Chemin Frank Thomas, Cologny 9h (j'arrive à 8h30 max.). Je me rends sur place par mes propres moyens.

**Que faire de mon sac ?** Je le donne au coureur 2 avant la course et je le récupère au passage de témoin.

**Arrivée :** Une fois à Choulex, je prends la navette qui me déposera à Genève arrêt "Rive".

### COUREUR 2 CHOULEX > PUPLINGE

Distance  
12 KM

**Rendez-vous :** Gare des Eaux-Vives à 8h15. Je prends la navette pour me rendre sur mon départ à Choulex (Stade de foot - Chemin du Chambet 11).

**Que faire de mon sac ?** Je le donne au coureur 3 avant la course et je le récupère au passage de témoin.

**Arrivée :** Une fois à Pупlinge, je prends la navette qui me déposera à Genève arrêt "Rive".

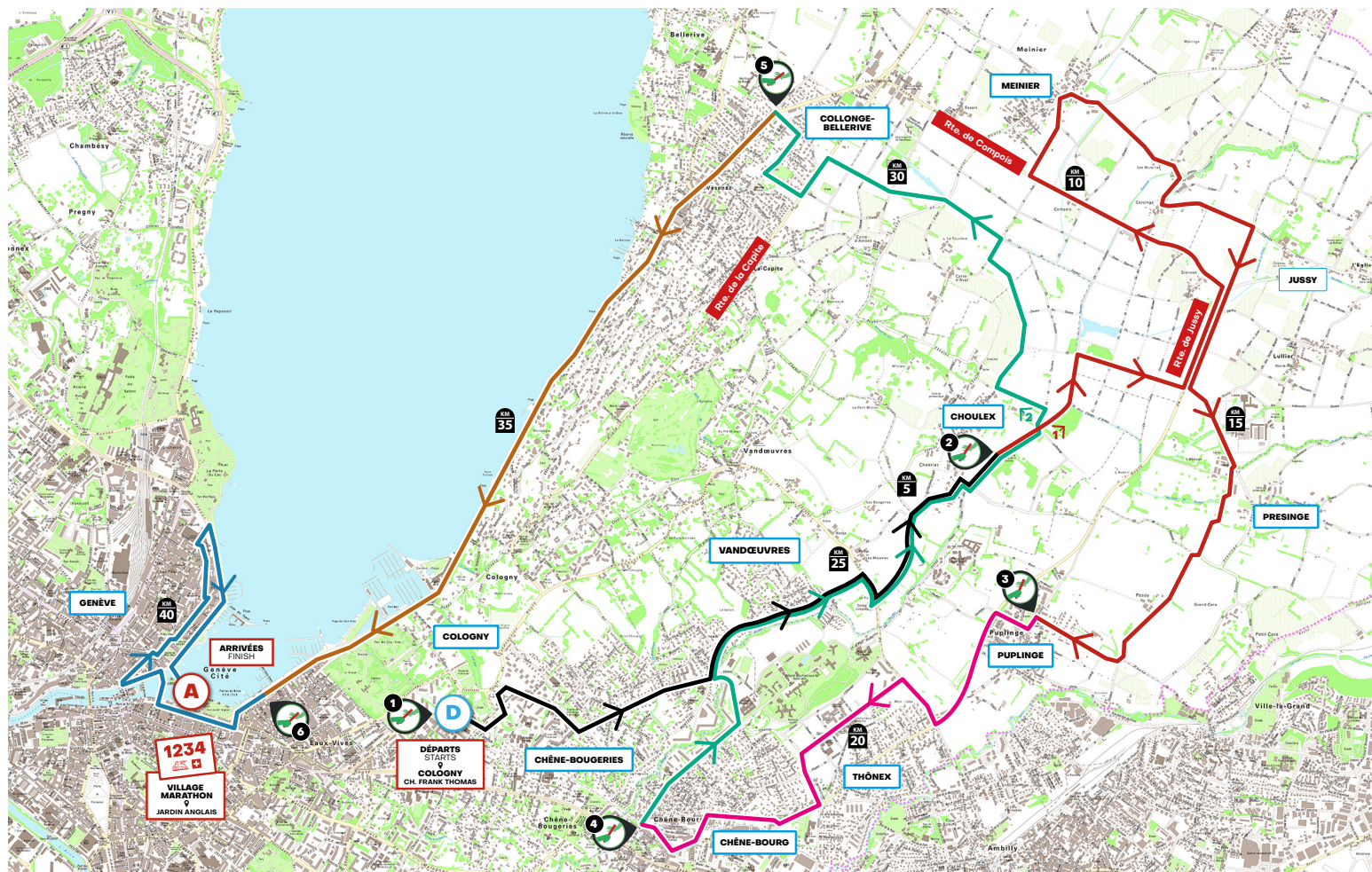
### COUREUR 3 PUPLINGE > CHÊNE-BOURG

Distance  
4.5 KM

**Rendez-vous :** Gare des Eaux-Vives à 9h. Je prends la navette pour me rendre sur mon départ à Pупlinge (Centre Village - Rue de Graman 66).

**Que faire de mon sac ?** Je le donne au coureur 4 avant la course et je le récupère au passage de témoin.

**Arrivée :** Une fois à Chêne-Bourg, je prends la ligne Tram 12 arrêt "Chêne-Bourg, Place Favre" ou le Léman Express.



### COUREUR 4 CHÊNE-BOURG > COLLONGE-BELLERIVE

Distance  
9.6 KM

**Rendez-vous :** Je prends la ligne Tram 12 arrêt "Chêne-Bourg, Place Favre" ou le Léman Express arrêt "Chêne-Bourg" sortie Place de la Gare. J'arrive 30 mn avant l'arrivée du coureur 3.

**Que faire de mon sac ?** Je le donne au coureur 5 avant la course et je le récupère au passage de témoin.

**Arrivée :** Une fois à Collonge-Bellerive, je prends la navette qui me déposera à Genève arrêt "Rive".

### COUREUR 5 COLLONGE-BELLERIVE > QUAI GUSTAVE ADOR

Distance  
6.1 KM

**Rendez-vous :** Je prends la ligne E ou G des TPG depuis l'arrêt "Rive" jusqu'à l'arrêt "Vésenaz, Village" (500 m de marche, suivre les panneaux) et j'arrive au moins 30 minutes avant l'arrivée du coureur 4 (Girod Piscine - Route de Thonon 112).

**Que faire de mon sac ?** Je le donne au coureur 6 avant la course et je le récupère au passage de témoin.

**Arrivée :** Je me dirige à pied vers l'arrivée ou le point de regroupement.

### COUREUR 6 QUAI G. ADOR > PONT DU MONT-BLANC

Distance  
4.5 KM

**Rendez-vous :** Quai Gustave Ador 12. Je marche (3') depuis le Jardin Anglais et j'arrive au moins 30 minutes avant l'arrivée du coureur 5.

**Que faire de mon sac ?** J'amène mon sac à ma ligne de départ et le coureur 5 le récupérera au passage de relais.



  
**NORQAIN**  
SWISS MADE WATCHES



**WILD ONE SKELETON  
GENERALI GENÈVE MARATHON**

**LIMITED EDITION  
ONE of 18**

 **GENERALI  
GENÈVE +  
MARATHON**

INTRODUCING  
**INSIDE  
TRACK**

The new, exclusive, front row, passion  
fuelled destination for true athletics fans.



**watch.**

Competition highlights  
& exclusive content.



**discover.**

Insights & analysis.



**unlock.**

Experiences & rewards.



**Sign up for free  
to Inside Track now.**



# JE SUIS FINI SHER



Si vous avez choisi de recevoir votre médaille, suivez les panneaux et récupérez-la auprès des bénévoles.



Juste après le passage de la ligne d'arrivée, un ravitaillement solide et liquide vous sera proposé. **Après le ravitaillement, n'oubliez pas de déposer votre éco-cup dans l'un des bacs à disposition.**



Un espace vestiaire sera situé près des camions de récupération des sacs. **Attention : il n'y aura pas de douche.**



Réalisez votre premier « selfie » de FINISHER via notre application !



Les résultats seront consultables sur le site internet [generaligenevemarathon.com](http://generaligenevemarathon.com) et sur l'application officielle peu après la fin de chaque course.



Tous les coureurs inscrits recevront un lien vers leurs vidéos personnalisées offertes par Generali, les photos de leur course, ainsi que pour télécharger leur diplôme.



Commandez votre plaque médaille personnalisée avec votre prénom et temps de course sur votre espace coureur. Vous pourrez coller la plaque au dos de votre médaille finisher !  
En vente à CHF 9.- avant l'événement, à CHF 10.- pendant et à CHF 12.- après l'événement. Vous recevrez votre plaque médaille par la poste les semaines après l'événement.

# COURSE POUR LES ENFANTS AVEC THSN

## Votre course pour les enfants

Le Generali Genève Marathon libère votre potentiel et aide des familles vulnérables à libérer le leur. Avec notre partenaire humanitaire The Human Safety Net Switzerland, vous pouvez vous assurer que les enfants vulnérables en Suisse débutent leur vie avec des chances égales à celles des autres.

## Permettre aux parents de soutenir leurs enfants

Les leçons que les enfants apprennent au cours des six premières années de leur vie restent gravées dans leur mémoire tout au long de leur existence. Mais les situations familiales fragiles sont souvent source d'isolement social pour les enfants. Cela signifie qu'ils passent à côté d'expériences fondamentales. Avec la fondation The Human Safety Net Switzerland, vous aidez des parents à poser des bases solides pour l'avenir de leurs enfants, malgré leurs conditions difficiles.

## Le projet 2024 : des journées de cirque pour les enfants gravement malades et leurs frères et sœurs

Votre don permet de soutenir les journées du cirque « Pomilo » au Treffpunkt Tschüdanga, dans le Valais. Ces journées offrent aux enfants gravement malades ainsi qu'à leurs frères et sœurs la possibilité de s'évader un peu de leur quotidien et de découvrir de nouvelles activités, telles que les arts du cirque, le théâtre de mouvement, les jeux en pleine nature et le contact avec les animaux. Le but est d'encourager l'échange et la créativité. Les enfants sont accompagnés par des personnes expérimentées. Grâce à ces journées, les enfants gravement malades ainsi que leurs frères et sœurs peuvent vivre des expériences positives et se ressourcer. Cela permet aussi aux parents de souffler un peu et de se retrouver à deux.

Les dons sont très faciles à faire lorsque vous vous inscrivez en ligne ou faire un don via le formulaire en ligne.

Nous vous remercions de votre soutien.

**JE FAIS UN DON**

## À propos de The Human Safety Net Switzerland

La fondation « [The Human Safety Net Switzerland](#) » soutient des projets en Suisse qui profitent aux enfants de 0 à 6 ans en situation familiale fragile et à leurs parents. Avec l'institut Marie Meierhofer Institut für das Kind (MMI), organisation partenaire, la fondation soutient la petite enfance. La fondation a été créée en 2019 par Generali Suisse et constitue la base de son engagement social en Suisse.



# DÉVELOPPEMENT DURABLE

## NOTRE STRATÉGIE



### COLLECTE DE VÊTEMENTS

Une collecte de vêtements de sport est organisée au Village Marathon et au départ des courses en faveur de l'association Bilifou qui aide des jeunes au Burkina Faso. Les coureurs et les spectateurs ont la possibilité de déposer des vêtements de sport propres et en bon état, notamment taille enfants, sur le Village Marathon. Shorts, t-shirts, baskets seront ensuite envoyés aux élèves de Ouahigouya où un terrain de sport a été construit grâce à l'association. Pour plus d'informations sur cette association : [www.bilifou.ch](http://www.bilifou.ch)



### ÉCO-CUPS

Des éco-cups seront disponibles sur le village dans la Food Zone ainsi que sur les ravitaillements d'arrivée et sur les ravitaillements pour la distance Marathon. Une consigne vous sera demandée pour tout achat de boisson. Après utilisation de ces éco-cups vous pourrez les retourner afin de récupérer votre consigne et limiter l'impact lié à la vaisselle. Pour plus d'informations, rendez-vous sur notre [site internet](#).



### EAU COURANTE POTABLE

Depuis 2012, les coureurs sont ravitaillés en Eau de Genève, ce qui permet de supprimer les bouteilles d'eau sur la manifestation.

D'excellente qualité, l'eau courante de Genève permet de limiter l'impact environnemental de l'eau embouteillée.



# DÉVELOPPEMENT DURABLE



### ÉLECTRICITÉ BAS CARBONE

Depuis 2017, l'approvisionnement en électricité de notre événement se fait via des sources de production décarbonées. Ces sources d'énergie proviennent uniquement d'installations solaires et des barrages hydro-électriques certifiées « naturemade star » et produites sur le Canton de Genève.



### GESTION DES DÉCHETS

Serbeco, Fournisseur Officiel de l'événement, met à disposition des coureurs et des spectateurs des tours de tri au Village Marathon. Merci de veiller à bien trier vos déchets avant de les jeter. Aremacs nous accompagne ensuite dans ce tri afin de valoriser au maximum les déchets restants.



### ZONE NON-FUMEUR

Une zone non-fumeur sera installée autour de la fontaine au coeur du Village Marathon.



### ZONE RESTAURATION

Chacun des food trucks proposera cette année des options végétariennes. Cette mesure vise à sensibiliser sur l'impact du repas carné émettant jusqu'à 14 fois plus de CO2 qu'un repas végétarien.

Nos food trucks s'engagent également à utiliser de la vaisselle réutilisable, plus écologique.



### CONSOMMER LOCAL

Grâce à notre partenaire Genève Terroir, nous favorisons des produits locaux et issus du circuit-court.



### RESPECT

La discrimination sous toutes ses formes n'a pas sa place dans notre monde et notre sport. Nous comptons sur vous pour respecter les autres participants, les spectateurs, les bénévoles et l'esprit sportif tout au long de l'événement.

# BÉNÉVOLES

Pour cette 18ème édition du Generali Genève Marathon, l'équipe bénévole accueillera 1200 personnes surmotivées pour vous faire vivre une expérience de course unique.

Ils occupent de nombreux postes : lors du montage du village, sur le village au Jardin Anglais ainsi que sur les parcours pour garantir votre sécurité et vous encourager !

**Être coureur et bénévole c'est possible.** Le Comité d'Organisation offre 50% à chaque bénévole sur un dossard lors des Balexert 20km de Genève 2024 ou du Generali Genève Marathon 2025.

Rejoignez l'équipe bénévole en vous inscrivant via la page bénévole du site internet.

**JE M'INSCRIS**



# ÉVÉNEMENTS AUX ALENTOURS



# NOUS SUIVRE



## APPLICATION OFFICIELLE

Téléchargez gratuitement notre application sur [Android](#) et [Apple](#).



## SITE INTERNET

Retrouvez toutes nos informations importantes et les résultats des courses [ici](#).



## #GENEVEMARATHON

N'oubliez pas de partager avec nous vos photos et vos impressions sur Twitter, Facebook et Instagram en utilisant le [#genevemarathon](#).



## RÉSEAUX SOCIAUX

#GeneveMarathon



@GeneveMarathon



@Generali Genève Marathon



@GeneveMarathon



@Genève Marathon



@geneve\_marathon



@genevemarathon



## PARTENAIRE TITRE



## PARTENAIRE CARITATIF



## PARTENAIRES OFFICIELS



## CHRONOMÉTREUR OFFICIEL



## PARTENAIRES INSTITUTIONNELS



## FOURNISSEURS OFFICIELS



## PARTENAIRES MÉDIAS



## SUPPORTERS OFFICIELS

Sport suisse en fauteuil roulant, Association suisse des paraplégiques, Balestrafic, Club en fauteuil roulant Genève, Perskindol, Secra, Team Physio, TCS, Unilabs

# GENERALI GENÈVE+ MARATHON