



ARROTT
WORLD
MARATHON
MA FOCUS
© ALLIANCE ONE GROUP
2024-2025

QUALITY
ROAD RACE
★★★★★

4 & 5 MAI
2024
18^{ÈME} ÉDITION

GENERALI GENÈVE+ MARATHON

GUIDE COUREUR

Marathon • Marathon Relais by Core Lean
Semi-Marathon • Semi Fauteuil de Course



LE MOT DES AUTORITÉS



CANTON DE GENÈVE

Le canton de Genève est heureux de soutenir à nouveau le Generali Genève Marathon. Au cœur du printemps, celui qui constitue l'un des marathons les plus rapides de Suisse offre l'opportunité aux coureurs et coureuses de tous niveaux, de toutes conditions et de tous âges de se dépasser, se dépenser, et surtout de vivre un moment de partage avec l'ensemble des participant-e-s.

Avec 8 courses au programme, le Generali Genève Marathon est à la fois une invitation à la pratique sportive, individuelle ou en groupe, une carte postale pour notre si beau canton avec des décors sans pareils entre ville et campagne, et enfin une compétition d'athlétisme qui attire un plateau élite toujours plus relevé.

En prime, je voudrais relever un point qui me tient à cœur. Ce grand rendez-vous sportif est en effet un modèle du genre en matière de développement durable. Par une palette ambitieuse et réfléchie de mesures de réduction de son empreinte carbone et d'atténuation de son impact écologique, le Generali Genève Marathon s'inscrit dans une démarche écoresponsable avancée, où chacune et chacun a un rôle à jouer. Ce souci de notre planète et de celles et ceux qui y cohabitent est une valeur solidement ancrée au sein du comité d'organisation de l'événement. Je veux lui rendre hommage et le remercier très chaleureusement pour cela.

Dans la perspective de courses synonymes de plaisir et de performance, j'adresse, au nom du Conseil d'Etat genevois, mes vifs encouragements et remerciements à toutes et à tous : aux athlètes, aux organisatrices et organisateurs, aux bénévoles si essentiels, aux partenaires et aux sponsors, et bien sûr au public, attendu en nombre.

Vive le Generali Genève Marathon !

Thierry Apothéloz

Conseiller d'Etat chargé du département de la cohésion sociale



VILLE DE GENÈVE

Genève peut être fière de son marathon

Le Generali Genève Marathon fait partie des grands événements sportifs du printemps genevois. Avec les beaux jours, des milliers de coureuses et de coureurs ressortent leurs baskets pour se préparer à cette compétition magnifique et populaire.

Magnifique car le parcours sillonne la campagne genevoise avant d'entrer dans la Rade pour un final panoramique, la beauté du lac soulageant bien des coureurs qui entrevoient la ligne d'arrivée. Populaire car les organisateurs du Generali Genève Marathon ont su décliner les formats afin d'en faire une

compétition aussi inclusive que possible : marathon, marathon relais, semi en fauteuil, 10 km, 5 km, courses juniors, course parents-enfants. Aucune excuse pour ne pas participer et courir.

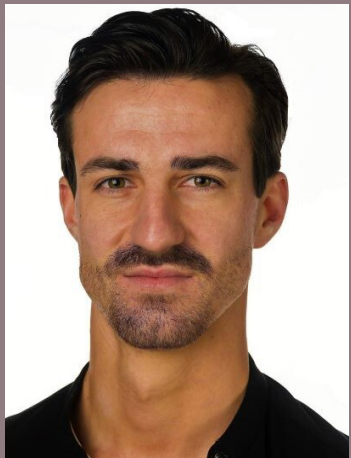
Pour les plus aguerris, les marathonien(ne)s apprécieront le parcours rapide qui leur permettra peut-être de battre leur record personnel. Au nom des autorités de la Ville de Genève, j'adresse un immense merci au comité d'organisation et aux bénévoles sans qui cette manifestation n'existerait pas. Genève peut être fière de disposer dans son calendrier d'une aussi belle compétition.

Bonne course à toutes et tous !

Marie Barbey-Chappuis

Conseillère administrative de la Ville de Genève en charge de la sécurité et de sports

LE MOT DES PARTENAIRES



GENERALI SUISSE

On peut courir partout et tout le temps. Il n'est donc pas étonnant que 27% de la population suisse pratique régulièrement la course à pied. En tant que Partenaire pour la vie, nous misons sur la prévention et le soutien en matière de santé plutôt que sur le simple règlement de sinistres. Notre Generali Running Family accueille toutes les personnes voulant pratiquer une activité physique régulière. Véritables modèles et motivateurs, nos ambassadeurs Tadesse Abraham et Dominic Lobalu font partie de la Generali Running Family. Arrivés en Suisse en tant que réfugiés, ils font désormais partie des athlètes les plus influents de la course à pied suisse.

Dans le groupe Generali, présent dans le monde entier, l'Allemagne, l'Espagne, la Slovénie, la Thaïlande et la Malaisie s'engagent aussi pour la course à pied. Ainsi, nous répondons, dans le cadre de notre stratégie d'entreprise, à l'exigence de former des communautés fortes et fiables afin d'apporter une contribution importante à la société.

Notre fondation « The Human Safety Net Switzerland » est un Partenaire Caritatif du Generali Genève Marathon. L'ensemble des athlètes peuvent courir pour les enfants et faire un don lors de leur inscription. L'initiative globale de Generali s'engage en Suisse pour les parents et les enfants de moins de six ans connaissant des conditions familiales fragiles.

En tant que Partenaire Titre du Generali Genève Marathon, Generali Suisse est fière d'être sur la ligne de départ. Nous avons hâte de passer un événement formidable avec vous. Run for it!

Michel Menétrey
Brand Activation Expert & Athlete Manager Running
Generali Suisse

COURS AVEC TADESSE ABRAHAM.



Participer
maintenant





THE HUMAN SAFETY NET SWITZERLAND

Libérez votre potentiel et celui des enfants en Suisse

Chères et chers athlètes,

Enfant, vous tombiez tout le temps. Vous vous relevez et vous vous accrochiez aux mains de vos parents. Un jour, vous avez enfin fait vos premiers pas ! Aujourd'hui, vous êtes au départ d'un marathon qui en compte plus de 40 000. Vous avez constaté par vous-mêmes à quel point un soutien adéquat est important dans la vie. Notre fondation, The Human Safety Net Switzerland, s'engage pour que les enfants reçoivent le soutien nécessaire à chaque étape de leur vie.

Permettre aux parents de soutenir leurs enfants

Les six premières années de vie nous façonnent. Les premières relations et expériences améliorent la santé, l'éducation et les perspectives des enfants, alors que la pauvreté, le stress et la négligence peuvent leur nuire. Les parents ont un grand impact sur le développement de leurs enfants. C'est pourquoi notre programme « THSN For Families » soutient les familles vulnérables. Cela leur permet de construire un avenir meilleur.

Votre don est reversé à une institution valaisanne

Le Generali Genève Marathon libère votre potentiel et aide des familles vulnérables à libérer le leur. Votre don soutient le Treffpunkt Tschüdanga en Valais. L'association offre aux familles d'enfants gravement malades un lieu de rencontre, de pause et de créativité. Pour en savoir plus, consultez la page 52 et visitez notre stand dans le Marathon Village.

Je suis heureuse que The Human Safety Net Switzerland soit le partenaire caritatif du Generali Genève Marathon pour la troisième année. Nos programmes offrent aux enfants en Suisse des chances égales au départ de leur vie. Merci pour votre soutien.

Alexandra Waldmeier
Présidente de The Human Safety Net Switzerland

LE MOT DE L'ORGANISATION

Chères participantes, chers participants,

L'excitation est à son comble alors que nous nous apprêtons à vous accueillir pour cette édition historique du Generali Genève Marathon, avec un record d'inscription jamais atteint.

Cette année, notre engagement envers l'environnement est plus fort que jamais. Nous sommes fiers des progrès accomplis dans la réduction de notre empreinte carbone entre 2022 et 2023. Dans cette optique, nous avons pris la décision de proposer un service de vaisselle réutilisable pour nos Food Trucks sur le village. Par ailleurs, 4 ravitaillements sur le Marathon seront équipés exclusivement de gobelets réutilisables.

Comme vous l'avez apprécié l'année dernière Mesdames, nous avons le plaisir de proposer de nouveau des urinoirs féminins (Lapee) aux départs.

L'ambiance festive et animée sera également au rendez-vous tout au long de votre parcours. Nous avons intensifié nos efforts pour offrir des animations qui raviront à la fois les participants et les spectateurs.

Nous exprimons notre profonde gratitude envers les autorités, les administrations compétentes du Canton et la Ville de Genève, de la Commune de Cologny et des 11 autres communes traversées, nos partenaires et nos bénévoles, dont le soutien indéfectible est essentiel à la réussite de cet événement.

Nous vous souhaitons à toutes et à tous un week-end festif et une course mémorable !

Le Comité d'Organisation



Sommaire



- 12 **Organiser votre venue**
- 14 **Plan des transports en commun**
- 16 **Village Marathon**
- 18 **Retrait des dossards**
- 20 **Plan Village Marathon**
- 24 **Check-list du jour J**
- 30 **Semi-Marathon et Semi Fauteuil**
- 31 **Marathon**
- 36 **Plan supporters**
- 38 **Plans zones de départ et arrivée**
- 43 **Marathon Relais by Core Lean**
- 44 **Guide relayeur**
- 50 **Je suis FINISHER**
- 52 **Partenaire Caritatif**
- 54 **Développement durable**
- 56 **Devenir bénévole**
- 57 **Événements amis**
- 58 **Nous suivre**
- 60 **Partenaires**

ORGANISER VOTRE VENUE

FAVORISER LES TRANSPORTS À MOBILITÉ DOUCE POUR LA PLANÈTE

Un bon Unireso est offert par l'organisation à tous les participants pour un aller-retour dans la zone 10 de Genève en 2ème classe le jour de sa course (en train, tram, bus ou mouette) :

- Samedi : 13h - 00h00
- Dimanche : 6h30 - 17h45

Le bon est envoyé par email en même temps que le bon de retrait, une semaine avant l'événement et est nominatif.

SE RENDRE AU JARDIN ANGLAIS, GENÈVE



Un parc à vélo sera à votre disposition au Jardin Anglais, à côté du retrait des dossards



Le Village au Jardin Anglais et l'arrivée sont à 10 minutes à pied de la [gare Genève Cornavin](#) située en centre-ville. Tous les horaires pour venir en train à Genève sont disponibles [ici](#)



Ligne G ou E, arrêt "Rive"

SE RENDRE À COLOGNY, CHEMIN FRANK THOMAS



Le départ à Coligny est à 5 minutes à pied de la [gare Genève Eaux-Vives](#). Tous les horaires pour venir en train à Genève sont disponibles [ici](#)



Ligne 12, arrêt "Genève-Eaux-Vives, gare"

Retrouvez [ici](#) l'ensemble des P+R à proximité.



 × 

 | 



Le Generali Genève Marathon, allez-y en LEX!

Poursuivez l'expérience en participant au **LEX GO Challenge** du 13 mai au 3 juin



Je participe



Nous vous recommandons vivement de prendre votre train, tram ou bus au plus tard 1h30 avant l'heure de départ de votre course / We strongly advise you to take your train, bus or tram (line 12) at the latest 1.30h before your race start.

Rappel : tous les coureurs bénéficient des transports publics gratuitement le jour de leur course. / Runners are offered free public transport around Geneva on the day of their race. Plus d'infos sur generaligenevemarathon.com



VILLAGE & DOS SARDS

A man in a red t-shirt and blue cap is seen from behind, with his arms raised in a crowd. The t-shirt has 'GENERALI' and 'SIG' logos. The background shows a large crowd of people with their arms raised, suggesting a marathon event.

VILLAGE MARATHON

Du vendredi au dimanche, retrouvez-nous au **Jardin Anglais, Quai du Général-Guisan, Genève** pour célébrer cette belle fête de la course à pied. Ce sera l'occasion de :

- Poser vos dernières questions au Point Information
- ✂ ○ Découvrir de nombreux food trucks de la région avec des recettes des 4 coins du monde. Un menu végétarien est disponible sur chaque stand
- 🏃 ○ **SAMEDI 4 MAI - 9H** : Participer à la Morning Run Compressport au départ de l'horloge fleurie
- Faire vos achats de dernières minutes sur les différents stands et découvrir la Collection Spéciale Compressport 2024 aux couleurs du Generali Genève Marathon
- **SAMEDI 4 MAI - 14H** : Venez défiez Tadesse Abraham, champion suisse sur la distance Marathon, sur le stand Generali et si vous êtes chanceux vous pourrez même échanger avec lui !
- Venez échanger avec notre Partenaire Caritatif, The Human Safety Net
- 🎵 ○ **SAMEDI 4 MAI - 19H30** : Assister au DJ set by Generali
Venez célébrez les 15 ans de la marque Eau de Genève au stand SIG !
- Participer aux animations immersives et interactives qui seront proposées pour les petits et grands
- Participer aux animations et aux jeux concours de nos partenaires et exposants
- Assister aux cérémonies de remise des prix

RETRAIT DES DOSSARDS



Lieu

Jardin Anglais
Quai du Général-Guisan, Genève

Horaires

Vendredi 3 mai : 10h à 19h

Samedi 4 mai : 9h à 18h

 **Pas de retrait des dossards le dimanche**

HORAIRES D'AFFLUENCE

	Vendredi	Samedi		Vendredi	Samedi
9h - 10h		●	14h - 15h	●	●
10h - 11h	●	●	15h - 16h	●	●
11h - 12h	●	●	16h - 17h	●	●
12h - 13h	●	●	17h - 18h	●	●
13h - 14h	●	●	18h - 19h	●	

DE QUOI AVEZ-VOUS BESOIN ?



Votre bon de retrait (envoyé par email une semaine avant l'événement)



Une pièce d'identité

ÉQUIPES MARATHON RELAIS BY CORE LEAN

Pour les équipes du Marathon Relais by Core Lean, **un seul membre** doit retirer l'enveloppe contenant le dossard de l'équipe et les dossards de chaque relayeur

RETIRER LE(S) DOSSARD(S) D'UNE AUTRE PERSONNE



Vous devez vous munir du bon de retrait et d'une copie d'un papier d'identité de chaque coureur



PONT DU MONT-BLANC
DIMANCHE
ARRIVÉES / ARRIVALS
• SEMI-MARATHON
• MARATHON
• MARATHON RELAIS BY CORE LEAN
ESPACE VIP

QUAI GUSTAVE-ADOR
SAMEDI
DÉPART / START
COURSES JUNIORS
ARRIVÉE / ARRIVAL
COURSES JUNIORS, 5KM BY ALWAYS
10KM, 10KM WALKING ET NORDIC WALKING
DÉPOSE ET RETRAIT DES SACS / BAGS DROP AND
PICK UP
DIMANCHE
MARATHON RELAIS BY CORE LEAN / RELAY:
COUREUR 6





Dans votre cœur depuis 15 ans.



parentdesign.com



Procter & Gamble soutient le Generali Genève Marathon depuis ses débuts en 2005, Partenaire Officiel depuis 2013.

LA CHECK-LIST DU JOUR J



Prenez un bon petit-déjeuner ou repas



Adoptez une tenue sportive agréable à porter



Protégez les zones sensibles : crème solaire, crème anti-frottement...



Épinglez votre dossard de manière visible sur l'avant de votre t-shirt. Vous trouverez des épingles dans votre enveloppe dossard



Positionnez-vous dans votre sas de course



Ne vous chargez pas de victuailles, des ravitaillements sont prévus sur le parcours



Ne partez pas trop vite ! Les meneurs d'allure sont là pour vous aider à respecter votre temps cible



Faites vous plaisir !!



Souriez car vous serez bientôt **FINISHER** !



BE THE ATHLETE



GENERALI
GENÈVE+
MARATHON



PARTENAIRE OFFICIEL | OFFICIAL PARTNER



www.compressport.com

WHEREVER YOU RACE
WE SUPPORT YOU.

COMPRESSPORT

NOTRE MISSION :
**CHANGER LA VIE
DES PEAUX SENSIBLES**



*Etude APLUS, Healthcare Market Research Worldwide, baromètre des dermatologues, mai 2023, recommandation spontanée, marques de dermocosmétique, 50 dermatologues.



**PHOTO
Running**

TERRE DE RUNNING

TON DÉFI COMMENCE ICI



paysdegextourisme.com

PhotoRunning, **photographe officiel** sur plus de 200 événements

Premier mondial à proposer les photos quelques heures seulement après le passage de la ligne d'arrivée.

PhotoRunning se distingue par sa qualité exceptionnelle, sa rapidité et sa couverture exhaustive tout au long du parcours.

Le Service de PhotoRunning comprend :

- Toutes vos photos personnelles en HD
- Vos photos à l'unité ou en pack
- Plusieurs produits à votre disposition : tirages papier, encadrement.



Scannez
ce QR-code !





À
CHA
CUN

SA / Parcours
/ Horaires
**COU
RSE**

SEMI-MARATHON & SEMI FAUTEUIL



DIMANCHE 5 MAI



DÉPART

Chemin Frank Thomas (Cologney)

ARRIVÉE

Pont du Mont-Blanc (Genève)



HEURE DE DÉPART

8h



TEMPS LIMITE

3h



PODIUM

10h - 10h30



RAVITAILLEMENT :

5 ravitaillements aux km5.5, km9.4, km12.9, km16.7 et km19.5 : Eau de Genève, produits Enervit, oranges, bananes, biscuits salés et sucrés.

MENEURS D'ALLURE :

Les meneurs d'allure vous aideront à atteindre vos objectifs en 1h30, 1h40, 1h45, 1h50, 2h et 2h10.

SAC COUREUR :

Déposez votre sac (**seul le sac fourni par l'organisation, lors de cette édition ou des précédentes, sera accepté**) au départ et récupérez-le après votre course à l'arrivée !

Dépôt : entre 6h30 et 7h30 (05.05), Chemin Frank Thomas (Cologney)

Récupération : jusqu'à 12h (05.05), Quai du Général Guisan (Genève)

Les sacs poubelles et les ponchos sont interdits au départ.

MARATHON



DIMANCHE 5 MAI



DÉPART

Chemin Frank Thomas (Cologney)

ARRIVÉE

Pont du Mont-Blanc (Genève)



HEURE DE DÉPART

9h



TEMPS LIMITE

6h



PODIUM

12h15 - 13h15



RAVITAILLEMENT :

10 ravitaillements aux km5.5, km11, km14.9, km17.5, km21.9, km26.7, km30.5, km34, km37.8, km40.6 : Eau de Genève, produits Enervit, oranges, bananes, biscuits salés et sucrés. **Merci de déposer les éco-cups dans les bacs mis à disposition.**

MENEURS D'ALLURE :

Les meneurs d'allure vous aideront à atteindre vos objectifs en 3h, 3h15, 3h30, 3h45, 4h, 4h15, 4h30 et 5h.

SAC COUREUR :

Déposez votre sac (**seul le sac fourni par l'organisation, lors de cette édition ou des précédentes, sera accepté**) au départ et récupérez-le après votre course à l'arrivée !

Dépôt : entre 7h30 et 8h30 (05.05), Chemin Frank Thomas (Cologney)

Récupération : jusqu'à 15h30 (05.05), Quai du Général Guisan (Genève)

Les sacs poubelles et les ponchos sont interdits au départ.

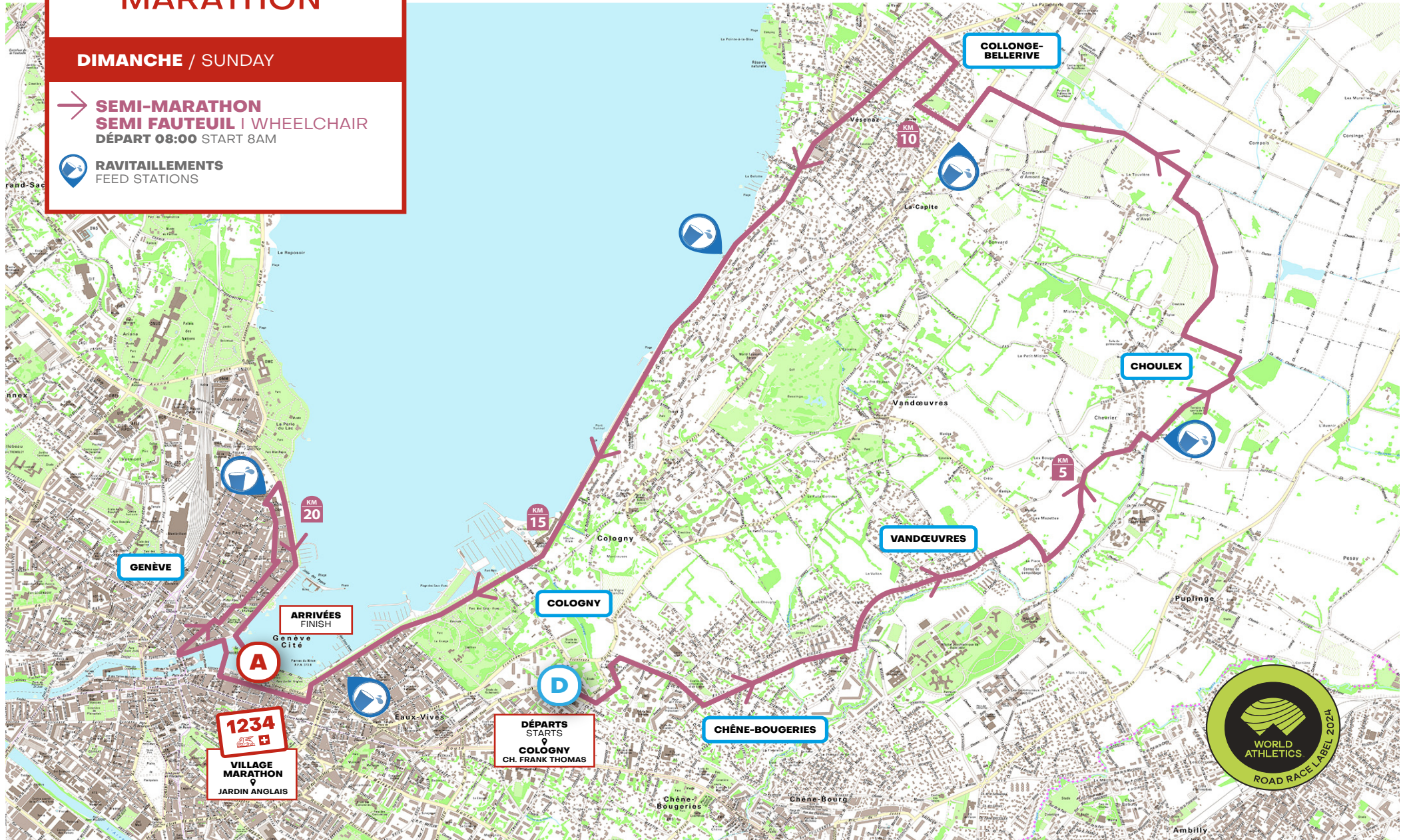
GENERALI
GENÈVE
MARATHON

DIMANCHE / SUNDAY

➔ **SEMI-MARATHON**
SEMI FAUTEUIL | WHEELCHAIR
DÉPART 08:00 START 8AM

 **RAVITAILLEMENTS**
FEED STATIONS

SEMI-MARATHON | HALF-MARATHON



© SITG



GENERALI
GENÈVE
MARATHON

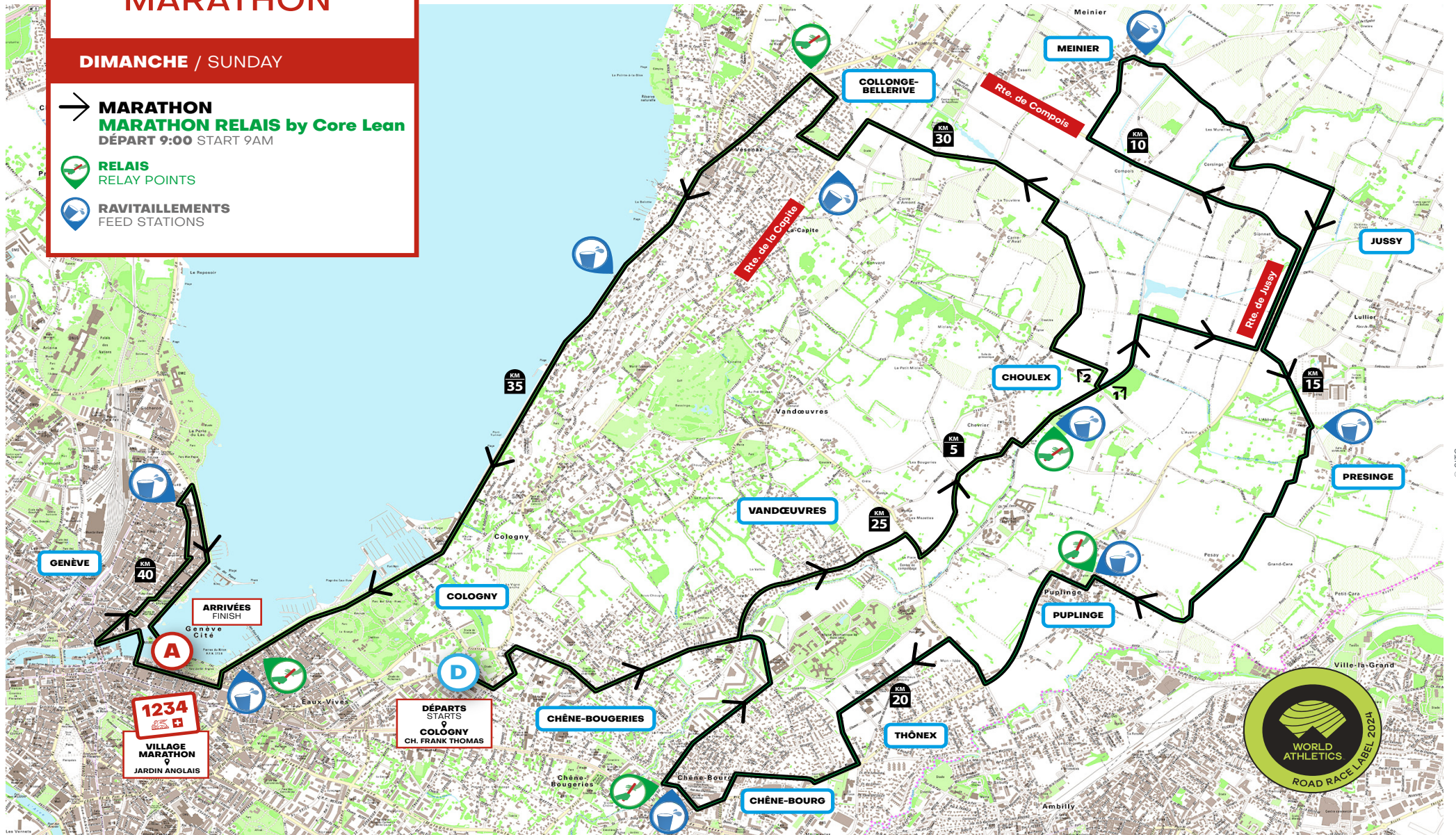
MARATHON

DIMANCHE / SUNDAY

➔ **MARATHON**
MARATHON RELAIS by Core Lean
DÉPART 9:00 START 9AM

 **RELAIS**
RELAY POINTS

 **RAVITAILLEMENTS**
FEED STATIONS



© SITG



GENERALI GENÈVE MARATHON

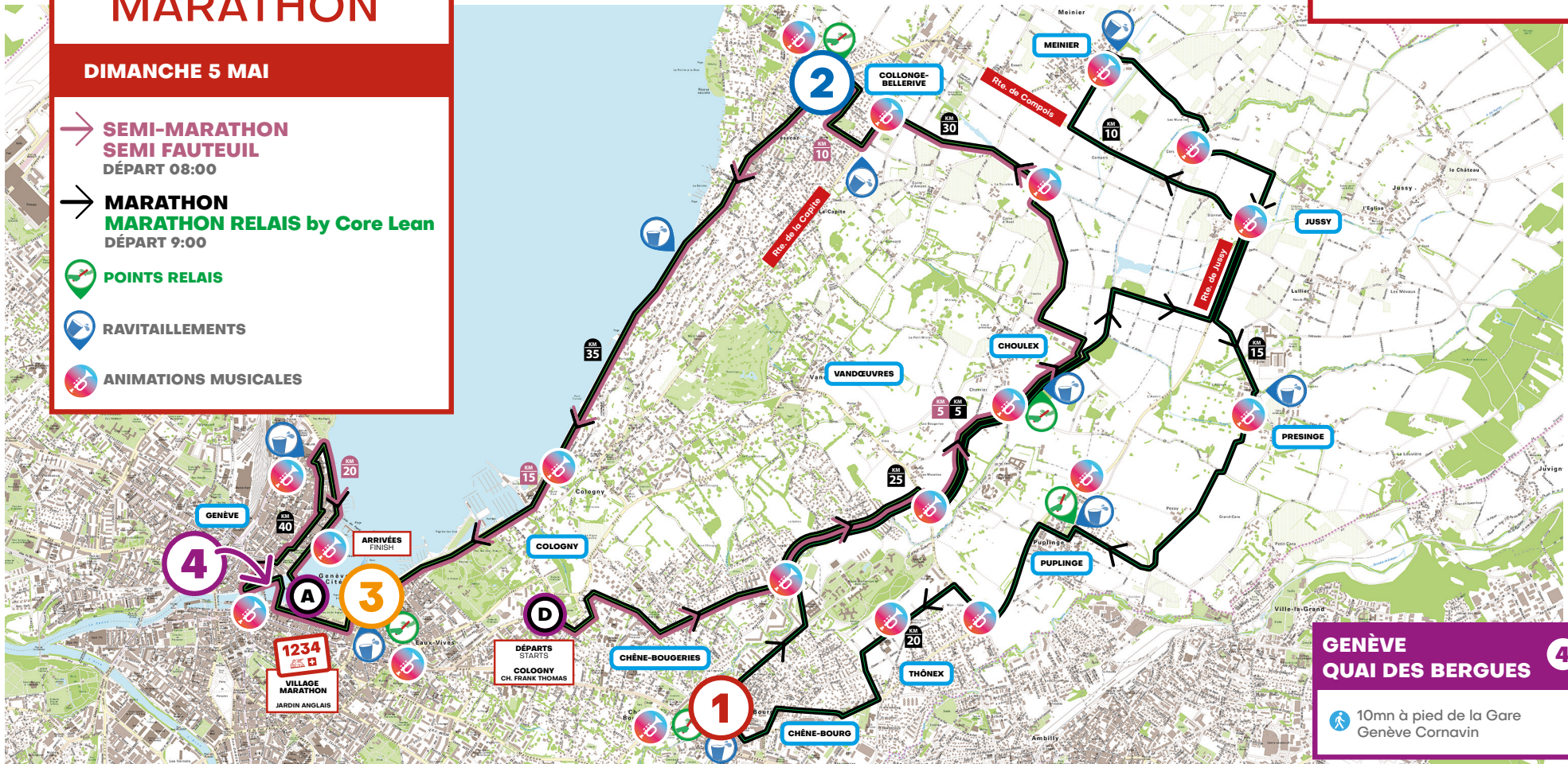
DIMANCHE 5 MAI

- ➔ **SEMI-MARATHON SEMI FAUTEUIL**
DÉPART 08:00
- ➔ **MARATHON MARATHON RELAIS by Core Lean**
DÉPART 9:00
- POINTS RELAIS**
- RAVITAILLEMENTS**
- ANIMATIONS MUSICALES**

PLAN SUPPORTERS

SUIVRE UN COUREUR

Suivez vos coureurs favoris sur notre application officielle disponible sur App Store & Android.



GENÈVE QUAI DES BERGUES 4

10mn à pied de la Gare Genève Cornavin

DÉPART **D**

Chemin Frank Thomas (Cologny)
Départ Semi-Marathon : 8h
Départ Marathon : 9h

- Gare Genève Eaux-Vives
- Tram ligne 12 ou 17 arrêt Genève-Eaux-Vives Gare

CHÊNE-BOURG **1**

- Gare Chêne-Bourg
- Tram ligne 12 ou 17 ou bus 31 arrêt Place Favre

Passage Marathon & Marathon Relais by Core Lean : **KM 22**
Coureurs entre 3h et 4h = passage entre 10h35 et 11h10
Coureurs entre 4h et 5h = passage entre 11h10 et 11h45
Coureurs entre 5h et 6h = passage entre 11h45 et 12h20

COLLONGE-BELLERIVE **2**

- Ligne E ou G - Arrêt «Vésenez, village»

Passage Semi-Marathon & Semi Fauteuil de course : **KM 10**

Passage Marathon & Marathon Relais by Core-Lean : **KM 31**
Coureurs entre 3h et 4h = passage entre 11h15 et 12h
Coureurs entre 4h et 5h = passage entre 12h et 12h50
Coureurs entre 5h et 6h = passage entre 12h50 et 13h40

QUAI GUSTAVE ADOR **3**

- 15mn à pied de la Gare Genève Cornavin

Passage Semi-Marathon & Semi Fauteuil de course: **KM 17**

Passage Marathon & Marathon Relais by Core Lean : **KM 38**
Coureurs entre 3h et 4h = passage entre 11h45 et 12h40
Coureurs entre 4h et 5h = passage entre 12h40 et 13h40
Coureurs entre 5h et 6h = passage entre 13h40 et 14h40

ARRIVÉE **A**

- 10mn à pied de la Gare Genève Cornavin

Arrivées Marathon & Marathon Relais by Core Lean :
Coureurs entre 3h et 4h = passage entre 12h et 13h
Coureurs entre 4h et 5h = passage entre 13h et 14h05
Coureurs entre 5h et 6h = passage entre 14h05 et 15h15





DÉPART / START

Chemin Frank Thomas

- 5 km by Always : Samedi / Saturday 18:00
- 10 km : Samedi / Saturday 19:00
- Semi-Marathon : Dimanche / Sunday 8:00
- Marathon : Dimanche / Sunday 9:00
- Marathon Relais by Core Lean : Dimanche Sunday 9:00 (1^{er} relayeur / 1st relay)



ZONE COUREURS / PARTICIPANTS AREA

Avenue de la Gare

- Vestiaires / Changing rooms
- WC / Toilets
- Point Info / Info Point



DÉPÔT DES SACS COUREURS / BAGS DROP-OFF

Avenue de la Gare

- **5KM, 10KM : ATTENTION : Dépôt des sacs à l'arrivée**
5KM, 10KM: WARNING: Bags drop-off at the finish line
- Semi-Marathon : 6:30 - 7:30
- Marathon : 7:30 - 8:30



NAVETTES RELAIS

Rendez-vous des relayeurs 2 et 3
Relay runners meeting point 2 & 3

GENERALI GENÈVE+ MARATHON

ZONE DÉPART / ARRIVÉE JUNIORS / START & FINISH LINE
ZONE ARRIVÉE 5KM BY ALWAYS, 10KM, SEMI-MARATHON, MARATHON & MARATHON RELAIS BY CORE LEAN / FINISH LINE



GARE CFF CORNAVIN
 Leman Express

- Accès départ : arrêt "Genève-Eaux-Vives" start line access stop "Genève-Eaux-Vives"
- Accès navettes relais Coureurs 2 et 3 arrêt "Genève-Eaux-Vives" shuttles for access to relay runners 2 & 3 stop "Genève-Eaux-Vives"
- Relais Coureur 3 arrêt "Chêne-Bourg" access for relay runner 3 stop "Chêne-Bourg"

PONT DU MONT-BLANC

Arrivées / Arrivals

- Semi-Marathon
- Semi-Marathon Fauteuil / wheelchair
- Marathon
- Marathon relais / relay by Core Lean

RELAIS / RELAY
 Point de regroupement pour finir en équipe
 Meeting point for team finish

6^{ème} et dernier relayeur
 6th and last relay runner

VILLAGE MARATHON
 Jardin Anglais

- Retrait des dossards / Bibs collection
- Stands & Animations / Booths & Entertainments
- Info Point
- Food trucks
- Lounge Bénévoles
- Offre Entreprise



DÉPÔT ET RÉCUPÉRATION DES SACS COUREURS SAMEDI
 BAGS DROP-OFF

- 5KM by Always, 10KM : ATTENTION : Dépôt des sacs à l'arrivée
- 5KM, 10KM: WARNING: Bags drop-off at the finish line

QUAI GUSTAVE-ADOR

Départs / Starts

- Courses Juniors Junior Races

Arrivées / Arrivals

- Courses Juniors Junior Races
- 5KM by Always
- 10KM



12 Ligne 12 - Arrêt "Genève-Eaux-Vives" :

- Accès départs / start line
- Accès navettes relais Coureurs 2 et 3 shuttles for access to relay runners 2 and 3

12 Ligne 12 - Arrêt "Chêne-Bourg, Place Favre" :

- Accès relais Coureur 4 / access for relay runner 4
- Accès parcours accompagnants / supporters access

G E Lignes E et G - Arrêt "Vésenaz" :

- Accès relais Coureur 5 / access for relay runner 5
- Accès parcours accompagnants / supporters access



CORE LEAN est une Start up innovante spécialisée dans le COACHING d'équipes en vu d'atteindre des HAUTES PERFORMANCES.

Nos événements SYNCHRONICITY montrent à nos clients la voie vers l'AGILITÉ DE CLASSE MONDIALE. www.core-lean.com



Vivez avec nous le moment magique du « RELAIS », où vous transmettez vos expériences passées à une personne de confiance qui poursuivra le parcours !

WELCOME TO
SSShape Your future
WORKSHOP
Geneva, May 1st to 5th

Build together the next **S curve** on **Disruptive Innovative Coaching** to Grow Business for your Organization

May 1st - Get Together at 18.00 @ Perli du Lac Restaurant

Meet at dinner the Core Lean Team, Clients and Partners
Discover "what happened" in the network in the past 12 months

May 2nd - The next S curve at 8.30 - 17.00 @ Perli du Lac

FMCG Clients and Coaches Veterans will share their needs and experience to design and test breakthrough work on Business needs - Opex Redesign - Working Team Renewals

May 3rd - Celebration at 8.30 - 15.00 @ Marathon Village

Core Lean Network will Celebrate its 5th birthday with a breath-taking entertaining agenda, including exceptional guest speakers

May 5th - Relay Marathon by Core Lean at 9.00 @ Start

Join a Team of up to 6 runners. Choose your distance ranging from 4.5 km to 12 km. The team will follow the spectacular Marathon route.

MARATHON RELAIS BY CORE LEAN



DIMANCHE 5 MAI



DÉPART

Chemin Frank Thomas (Cologney)

ARRIVÉE

Pont du Mont-Blanc (Genève)



HEURE DE DÉPART

9h



TEMPS LIMITE

6h



PODIUM

12h15 - 13h15



DOSSARD :

L'un des membres retire les dossards de toute l'équipe avec sa carte d'identité et les bons de retrait de tous les membres de l'équipe.

1. Les dossards individuels doivent être fixés avec 4 épingles (fournies par l'organisation).
2. Le dossard faisant office de témoin-relais est celui contenant la puce. Il doit être attaché à la ceinture porte dossard (distribué au retrait des dossards).



MAXIMISE TES PERFORMANCES
AVEC LA NOUVELLE GAMME C2:1PRO



INFORMATIONS PRATIQUES

PORT DU DOSSARD



1. Les dossards individuels doivent être fixés avec 4 épingles (fournies par l'organisation).



2. Le dossard faisant office de témoin-relais est celui contenant la puce. Il doit être attaché à la ceinture porte dossard.

Un **RAVITAILLEMENT** et des **TOILETTES** sont à disposition des coureurs à chaque relais.

RETRAIT DES DOSSARDS

Qui ? Le capitaine retire les dossards de toute l'équipe avec sa carte d'identité et son bon de retrait.

Quand ? Vendredi 3 mai : 10h-19h & Samedi 4 mai : 9h-18h

Où ? Au Village Marathon situé au Jardin Anglais (Quai du Général-Guisan 34)

COURSE : Si un coureur souhaite faire plusieurs relais, ses relais doivent être consécutifs.

ZONE DÉPART



Départ coureur 1
Cologny, Chemin Frank Thomas
Dimanche à 9h

 **Navettes Relais**
Rendez-vous des relayeurs 2 et 3

 **Transport Public Genevois**
Ligne 12, Genève, arrêt Eaux-Vives

 **Leman Express**
Genève, arrêt Eaux-Vives

ATTENTION : Seulement le premier coureur doit se rendre au départ




ZONE ARRIVÉE



Village Marathon au Jardin Anglais
Point INFO

 **Transport Public Genevois**
Lignes 12, E et G arrêt Rive.

 **Point de regroupement**
Les coureurs peuvent rejoindre le dernier relayeur au point de rassemblement pour franchir la ligne d'arrivée ensemble.



DÉTAILS COURSE

Selon le nombre de coureurs dans votre équipe, vous pouvez effectuer 1 ou plusieurs tronçons.

COUREUR 1 COLOGNY > CHOULEX

Distance
5.5 KM

Départ : Chemin Frank Thomas, Coligny 9h (j'arrive à 8h30 max.). Je me rends sur place par mes propres moyens.

Que faire de mon sac ? Je le donne au coureur 2 avant la course et je le récupère au passage de témoin.

Arrivée : Une fois à Choulex, je prends la navette qui me déposera à Genève arrêt "Rive".

COUREUR 2 CHOULEX > PUPLINGE

Distance
12 KM

Rendez-vous : Gare des Eaux-Vives à 8h15. Je prends la navette pour me rendre sur mon départ à Choulex (Stade de foot - Chemin du Chambet 11).

Que faire de mon sac ? Je le donne au coureur 3 avant la course et je le récupère au passage de témoin.

Arrivée : Une fois à Pупlinge, je prends la navette qui me déposera à Genève arrêt "Rive".

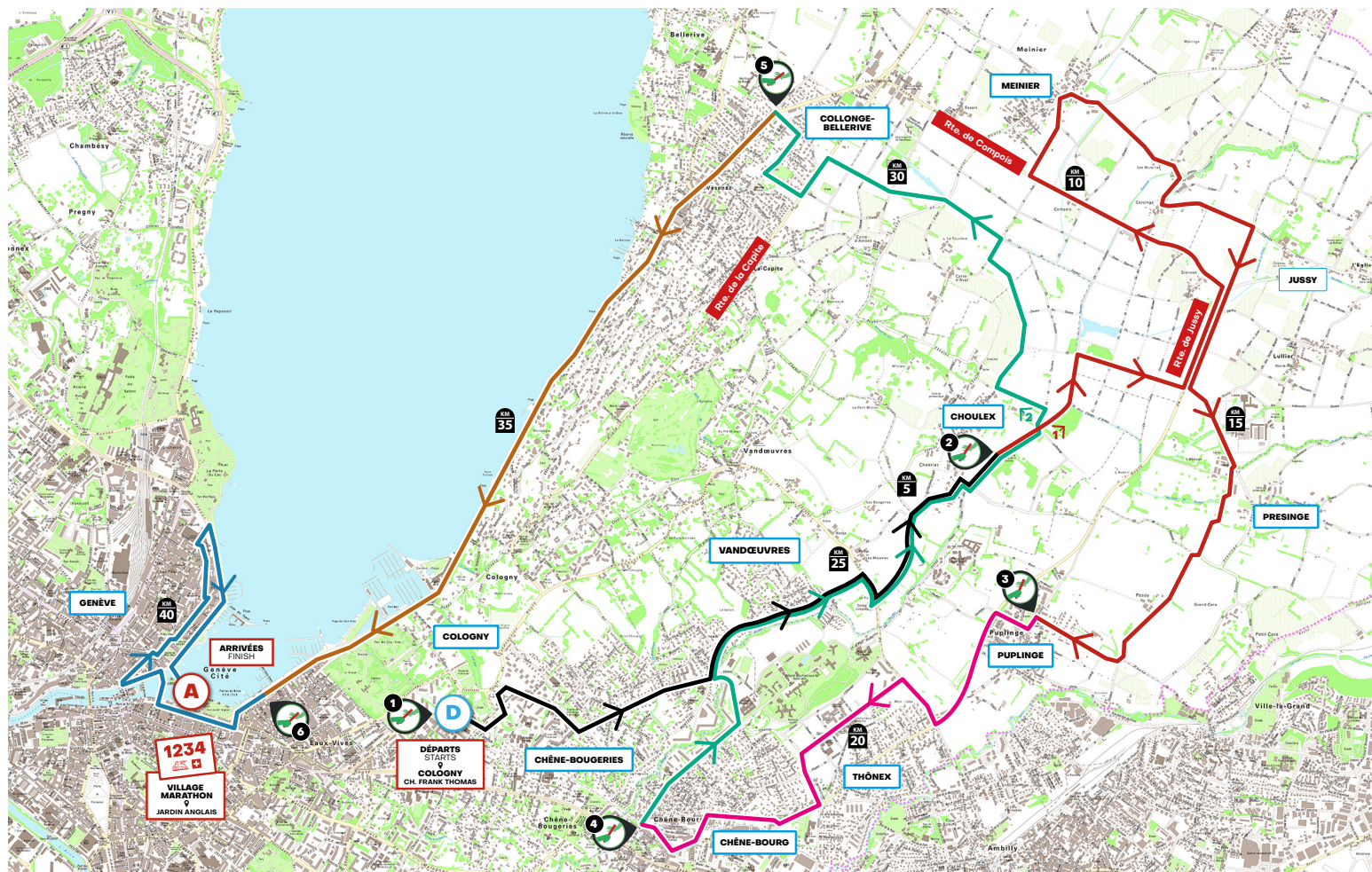
COUREUR 3 PUPLINGE > CHÊNE-BOURG

Distance
4.5 KM

Rendez-vous : Gare des Eaux-Vives à 9h. Je prends la navette pour me rendre sur mon départ à Pупlinge (Centre Village - Rue de Graman 66).

Que faire de mon sac ? Je le donne au coureur 4 avant la course et je le récupère au passage de témoin.

Arrivée : Une fois à Chêne-Bourg, je prends la ligne Tram 12 arrêt "Chêne-Bourg, Place Favre" ou le Léman Express.



COUREUR 4 CHÊNE-BOURG > COLLONGE-BELLERIVE

Distance
9.6 KM

Rendez-vous : Je prends la ligne Tram 12 arrêt "Chêne-Bourg, Place Favre" ou le Léman Express arrêt "Chêne-Bourg" sortie Place de la Gare. J'arrive 30 mn avant l'arrivée du coureur 3.

Que faire de mon sac ? Je le donne au coureur 5 avant la course et je le récupère au passage de témoin.

Arrivée : Une fois à Collonge-Bellerive, je prends la navette qui me déposera à Genève arrêt "Rive".

COUREUR 5 COLLONGE-BELLERIVE > QUAI GUSTAVE ADOR

Distance
6.1 KM

Rendez-vous : Je prends la ligne E ou G des TPG depuis l'arrêt "Rive" jusqu'à l'arrêt "Vésenaz, Village" (500 m de marche, suivre les panneaux) et j'arrive au moins 30 minutes avant l'arrivée du coureur 4 (Girod Piscine - Route de Thonon 112).

Que faire de mon sac ? Je le donne au coureur 6 avant la course et je le récupère au passage de témoin.

Arrivée : Je me dirige à pied vers l'arrivée ou le point de regroupement.

COUREUR 6 QUAI G. ADOR > PONT DU MONT-BLANC

Distance
4.5 KM

Rendez-vous : Quai Gustave Ador 12. Je marche (3') depuis le Jardin Anglais et j'arrive au moins 30 minutes avant l'arrivée du coureur 5.

Que faire de mon sac ? J'amène mon sac à ma ligne de départ et le coureur 5 le récupérera au passage de relais.


NORQAIN
SWISS MADE WATCHES



**WILD ONE SKELETON
GENERALI GENÈVE MARATHON**

**LIMITED EDITION
ONE of 18**

 **GENERALI
GENÈVE +
MARATHON**

INTRODUCING
**INSIDE
TRACK**

The new, exclusive, front row, passion
fuelled destination for true athletics fans.



watch.

Competition highlights
& exclusive content.



discover.

Insights & analysis.



unlock.

Experiences & rewards.



**Sign up for free
to Inside Track now.**



@worldathletics
worldathletics.org

JE SUIS FINI SHER



Si vous avez choisi de recevoir votre médaille, suivez les panneaux et récupérez-la auprès des bénévoles.



Juste après le passage de la ligne d'arrivée, un ravitaillement solide et liquide vous sera proposé. **Après le ravitaillement, n'oubliez pas de déposer votre éco-cup dans l'un des bacs à disposition.**



Un espace vestiaire sera situé près des camions de récupération des sacs. **Attention : il n'y aura pas de douche.**



Réalisez votre premier « selfie » de FINISHER via notre application !



Les résultats seront consultables sur le site internet generaligenevemarathon.com et sur l'application officielle peu après la fin de chaque course.



Tous les coureurs inscrits recevront un lien vers leurs vidéos personnalisées offertes par Generali, les photos de leur course, ainsi que pour télécharger leur diplôme.



Commandez votre plaque médaille personnalisée avec votre prénom et temps de course sur votre espace coureur. Vous pourrez coller la plaque au dos de votre médaille finisher !
En vente à CHF 9.- avant l'événement, à CHF 10.- pendant et à CHF 12.- après l'événement. Vous recevrez votre plaque médaille par la poste les semaines après l'événement.

COURSE POUR LES ENFANTS AVEC THSN

Votre course pour les enfants

Le Generali Genève Marathon libère votre potentiel et aide des familles vulnérables à libérer le leur. Avec notre partenaire humanitaire The Human Safety Net Switzerland, vous pouvez vous assurer que les enfants vulnérables en Suisse débutent leur vie avec des chances égales à celles des autres.

Permettre aux parents de soutenir leurs enfants

Les leçons que les enfants apprennent au cours des six premières années de leur vie restent gravées dans leur mémoire tout au long de leur existence. Mais les situations familiales fragiles sont souvent source d'isolement social pour les enfants. Cela signifie qu'ils passent à côté d'expériences fondamentales. Avec la fondation The Human Safety Net Switzerland, vous aidez des parents à poser des bases solides pour l'avenir de leurs enfants, malgré leurs conditions difficiles.

Le projet 2024 : des journées de cirque pour les enfants gravement malades et leurs frères et sœurs

Votre don permet de soutenir les journées du cirque « Pomilo » au Treffpunkt Tschüdanga, dans le Valais. Ces journées offrent aux enfants gravement malades ainsi qu'à leurs frères et sœurs la possibilité de s'évader un peu de leur quotidien et de découvrir de nouvelles activités, telles que les arts du cirque, le théâtre de mouvement, les jeux en pleine nature et le contact avec les animaux. Le but est d'encourager l'échange et la créativité. Les enfants sont accompagnés par des personnes expérimentées. Grâce à ces journées, les enfants gravement malades ainsi que leurs frères et sœurs peuvent vivre des expériences positives et se ressourcer. Cela permet aussi aux parents de souffler un peu et de se retrouver à deux.

Les dons sont très faciles à faire lorsque vous vous inscrivez en ligne ou faire un don via le formulaire en ligne.

Nous vous remercions de votre soutien.

JE FAIS UN DON

À propos de The Human Safety Net Switzerland

La fondation « [The Human Safety Net Switzerland](#) » soutient des projets en Suisse qui profitent aux enfants de 0 à 6 ans en situation familiale fragile et à leurs parents. Avec l'institut Marie Meierhofer Institut für das Kind (MMI), organisation partenaire, la fondation soutient la petite enfance. La fondation a été créée en 2019 par Generali Suisse et constitue la base de son engagement social en Suisse.



DÉVELOPPEMENT DURABLE

NOTRE STRATÉGIE



COLLECTE DE VÊTEMENTS

Une collecte de vêtements de sport est organisée au Village Marathon et au départ des courses en faveur de l'association Bilifou qui aide des jeunes au Burkina Faso. Les coureurs et les spectateurs ont la possibilité de déposer des vêtements de sport propres et en bon état, notamment taille enfants, sur le Village Marathon. Shorts, t-shirts, baskets seront ensuite envoyés aux élèves de Ouahigouya où un terrain de sport a été construit grâce à l'association. Pour plus d'informations sur cette association : www.bilifou.ch



ÉCO-CUPS

Des éco-cups seront disponibles sur le village dans la Food Zone ainsi que sur les ravitaillements d'arrivée et sur les ravitaillements pour la distance Marathon. Une consigne vous sera demandée pour tout achat de boisson. Après utilisation de ces éco-cups vous pourrez les retourner afin de récupérer votre consigne et limiter l'impact lié à la vaisselle. Pour plus d'informations, rendez-vous sur notre [site internet](#).



EAU COURANTE POTABLE

Depuis 2012, les coureurs sont ravitaillés en Eau de Genève, ce qui permet de supprimer les bouteilles d'eau sur la manifestation.

D'excellente qualité, l'eau courante de Genève permet de limiter l'impact environnemental de l'eau embouteillée.



DÉVELOPPEMENT DURABLE



ÉLECTRICITÉ BAS CARBONE

Depuis 2017, l'approvisionnement en électricité de notre événement se fait via des sources de production décarbonées. Ces sources d'énergie proviennent uniquement d'installations solaires et des barrages hydro-électriques certifiées « naturemade star » et produites sur le Canton de Genève.



GESTION DES DÉCHETS

Serbeco, Fournisseur Officiel de l'événement, met à disposition des coureurs et des spectateurs des tours de tri au Village Marathon. Merci de veiller à bien trier vos déchets avant de les jeter. Aremacs nous accompagne ensuite dans ce tri afin de valoriser au maximum les déchets restants.



ZONE NON-FUMEUR

Une zone non-fumeur sera installée autour de la fontaine au coeur du Village Marathon.



ZONE RESTAURATION

Chacun des food trucks proposera cette année des options végétariennes. Cette mesure vise à sensibiliser sur l'impact du repas carné émettant jusqu'à 14 fois plus de CO2 qu'un repas végétarien.

Nos food trucks s'engagent également à utiliser de la vaisselle réutilisable, plus écologique.



CONSOMMER LOCAL

Grâce à notre partenaire Genève Terroir, nous favorisons des produits locaux et issus du circuit-court.



RESPECT

La discrimination sous toutes ses formes n'a pas sa place dans notre monde et notre sport. Nous comptons sur vous pour respecter les autres participants, les spectateurs, les bénévoles et l'esprit sportif tout au long de l'événement.

BÉNÉVOLES

Pour cette 18ème édition du Generali Genève Marathon, l'équipe bénévole accueillera 1200 personnes surmotivées pour vous faire vivre une expérience de course unique.

Ils occupent de nombreux postes : lors du montage du village, sur le village au Jardin Anglais ainsi que sur les parcours pour garantir votre sécurité et vous encourager !

Être coureur et bénévole c'est possible. Le Comité d'Organisation offre 50% à chaque bénévole sur un dossard lors des Balexert 20km de Genève 2024 ou du Generali Genève Marathon 2025.

Rejoignez l'équipe bénévole en vous inscrivant via la page bénévole du site internet.

JE M'INSCRIS



ÉVÉNEMENTS AUX ALENTOURS



NOUS SUIVRE



APPLICATION OFFICIELLE

Téléchargez gratuitement notre application sur [Android](#) et [Apple](#).



SITE INTERNET

Retrouvez toutes nos informations importantes et les résultats des courses [ici](#).



#GENEVEMARATHON

N'oubliez pas de partager avec nous vos photos et vos impressions sur Twitter, Facebook et Instagram en utilisant le [#genevemarathon](#).



RÉSEAUX SOCIAUX

#GeneveMarathon



@GeneveMarathon



@Generali Genève Marathon



@GeneveMarathon



@Genève Marathon



@geneve_marathon



@genevemarathon



PARTENAIRE TITRE



PARTENAIRE CARITATIF



PARTENAIRES OFFICIELS



CHRONOMÉTREUR OFFICIEL



PARTENAIRES INSTITUTIONNELS



FOURNISSEURS OFFICIELS



PARTENAIRES MÉDIAS



SUPPORTERS OFFICIELS

Sport suisse en fauteuil roulant, Association suisse des paraplégiques, Balestrafic, Club en fauteuil roulant Genève, Perskindol, Secra, Team Physio, TCS, Unilabs

GENERALI GENÈVE+ MARATHON